



# L'ENERGIA DELLE REGIONI



AGENZIA NAZIONALE PER LE NUOVE TECNOLOGIE,  
L'ENERGIA E LO SVILUPPO ECONOMICO SOSTENIBILE

## L'ENERGIA DELLE REGIONI

Pier Giorgio Catoni, Giulia Iorio

Settembre 2011

L'ENERGIA DELLE REGIONI

*Pier Giorgio Catoni, Giulia Iorio*

2011 ENEA  
Agenzia nazionale per le nuove tecnologie, l'energia  
e lo sviluppo economico sostenibile

Lungotevere Thaon di Revel, 76  
00196 Roma

ISBN 978-88-8286-247-3

## INDICE

Risorse interne di energia primaria	5
Produzione interna di energia primaria	8
Produzione di energia da fonti rinnovabili	10
Consumi finali di energia per settore economico	13
Consumi finali di energia per macrofonte energetica	15
Consumi finali di energia per macrofonte in Industria	18
Consumi finali di energia per macrofonte nei Trasporti	20
Consumi finali di prodotti petroliferi nei Trasporti	22
Consumi finali di energia per macrofonte nel Residenziale	24
Consumi finali di energia per macrofonte nei Servizi	26
Consumi finali di energia per macrofonte in Agricoltura	28

Tavola 1

## Risorse interne di energia primaria - migliaia di tonnellate equivalenti di petrolio

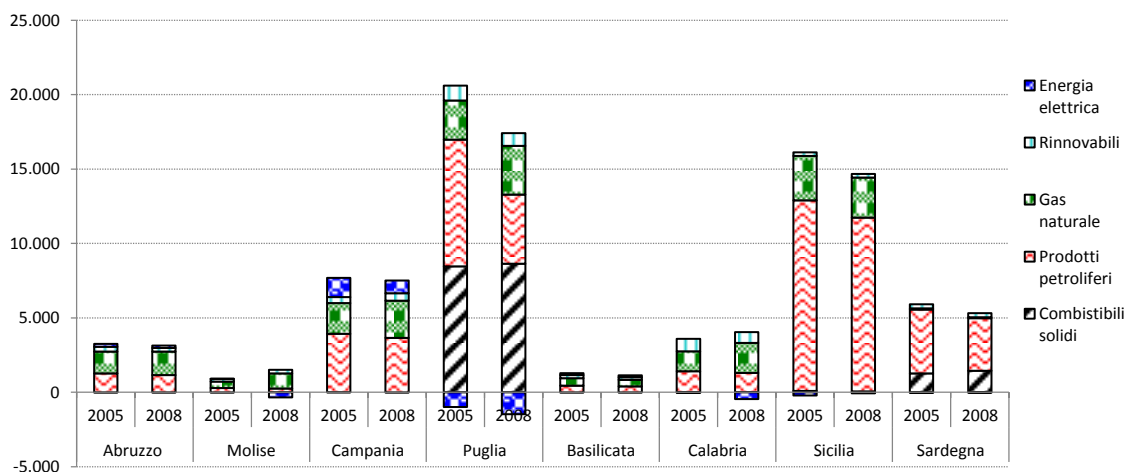
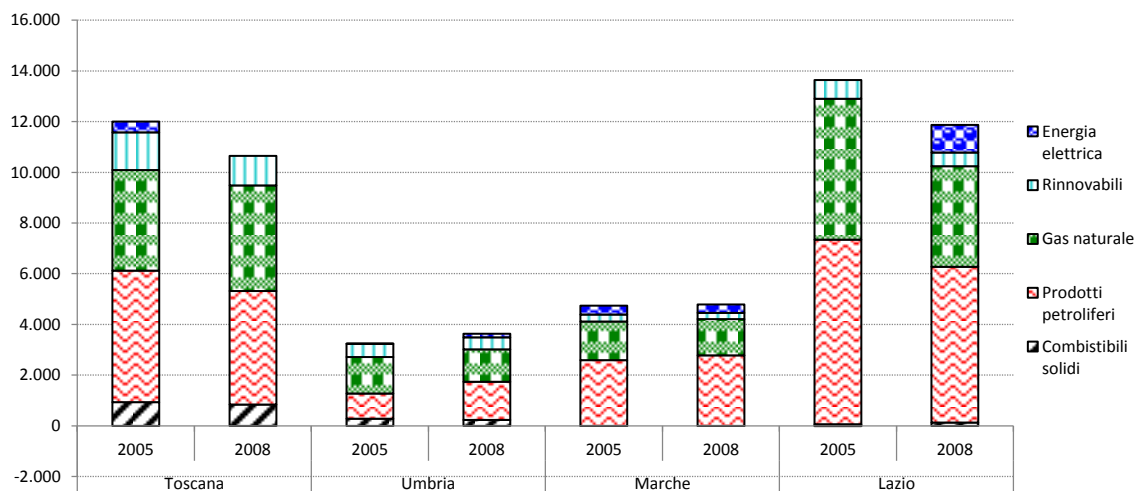
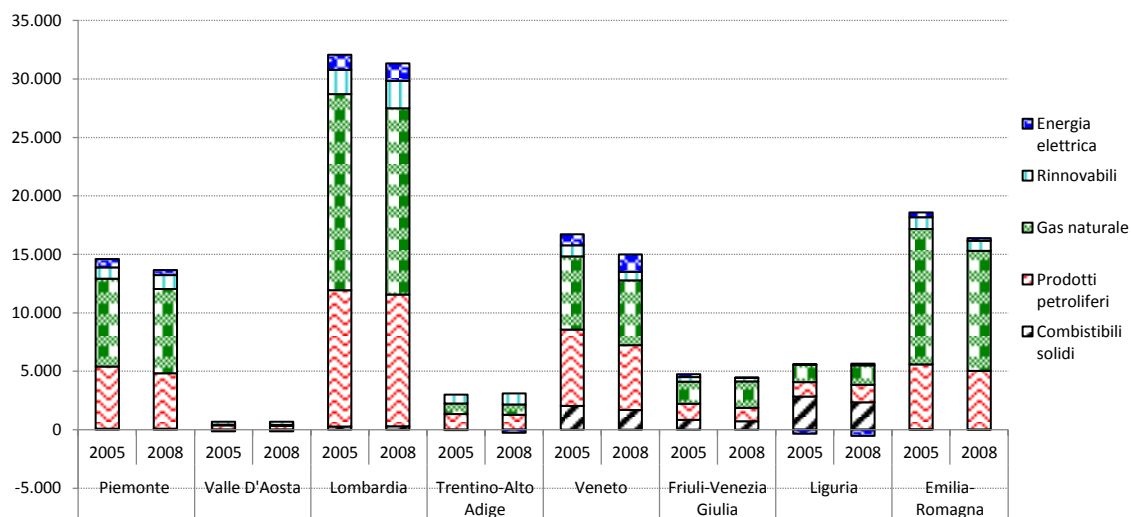
	Combustibili solidi		Petrolio		Gas naturale	
	2005	2008	2005	2008	2005	2008
Piemonte	94	91	5.322	4.739	7.509	7.212
Valle D'Aosta	2	0	384	343	59	83
Lombardia	273	295	11.662	11.265	16.764	15.936
Trentino-Alto Adige	6	4	1.340	1.273	910	880
Veneto	2.040	1.681	6.520	5.547	6.266	5.543
Friuli-Venezia Giulia	845	722	1.377	1.154	1.888	2.248
Liguria	2.833	2.346	1.234	1.509	1.482	1.664
Emilia-Romagna	42	23	5.558	5.014	11.576	10.254
Toscana	933	840	5.187	4.479	3.966	4.161
Umbria	280	237	999	1.500	1.431	1.285
Marche	4	4	2.585	2.779	1.527	1.428
Lazio	63	135	7.284	6.143	5.557	3.962
Abruzzo	2	1	1.270	1.154	1.463	1.584
Molise	1	0	285	246	441	1.030
Campania	11	2	3.915	3.652	2.065	2.496
Puglia	8.472	8.640	8.505	4.651	2.635	3.267
Basilicata	2	1	438	393	515	435
Calabria	3	6	1.416	1.301	1.340	2.013
Sicilia	91	62	12.817	11.676	2.971	2.689
Sardegna	1.277	1.447	4.282	3.529	76	64
<b>Italia</b>	<b>17.273</b>	<b>16.540</b>	<b>82.380</b>	<b>72.349</b>	<b>70.441</b>	<b>68.235</b>

	Rinnovabili		Energia Elettrica		Totale	
	2005	2008	2005	2008	2005	2008
Piemonte	956	1.179	719	441	<b>14.600</b>	<b>13.662</b>
Valle D'Aosta	240	252	-132	-141	<b>553</b>	<b>537</b>
Lombardia	2.081	2.349	1.290	1.480	<b>32.070</b>	<b>31.325</b>
Trentino-Alto Adige	753	951	-34	-266	<b>2.975</b>	<b>2.842</b>
Veneto	951	732	949	1.485	<b>16.727</b>	<b>14.988</b>
Friuli-Venezia Giulia	399	315	249	25	<b>4.758</b>	<b>4.465</b>
Liguria	58	130	-337	-523	<b>5.270</b>	<b>5.125</b>
Emilia-Romagna	996	873	415	229	<b>18.586</b>	<b>16.393</b>
Toscana	1.491	1.164	426	0	<b>12.002</b>	<b>10.644</b>
Umbria	523	469	10	146	<b>3.244</b>	<b>3.637</b>
Marche	280	244	347	336	<b>4.742</b>	<b>4.792</b>
Lazio	736	542	-12	1.086	<b>13.628</b>	<b>11.869</b>
Abruzzo	322	238	193	158	<b>3.251</b>	<b>3.136</b>
Molise	176	229	17	-348	<b>920</b>	<b>1.157</b>
Campania	408	516	1.286	848	<b>7.686</b>	<b>7.513</b>
Puglia	1.006	861	-992	-1.471	<b>19.625</b>	<b>15.948</b>
Basilicata	196	177	128	137	<b>1.279</b>	<b>1.142</b>
Calabria	827	725	-42	-450	<b>3.543</b>	<b>3.596</b>
Sicilia	248	250	-216	-73	<b>15.912</b>	<b>14.604</b>
Sardegna	277	276	-36	-13	<b>5.876</b>	<b>5.303</b>
<b>Italia</b>	<b>12.924</b>	<b>12.471</b>	<b>4.227</b>	<b>3.085</b>	<b>187.245</b>	<b>172.679</b>

Fonte: Agenzia Nazionale per le nuove tecnologie, l'energia e lo sviluppo economico sostenibile (ENEA)

\*Italia come somma Regioni

**Grafico 1**  
**Risorse interne di energia**  
 migliaia di tonnellate equivalenti di petrolio



Fonte: Agenzia Nazionale per le nuove tecnologie, l'energia e lo sviluppo economico sostenibile (ENEA)

**Grafico 2**

**Risorse interne di energia primaria al 2008**  
numeri indice 2005=100

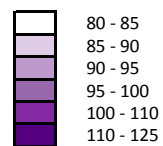


Tavola 2

## Produzione interna di energia primaria - migliaia di tonnellate equivalenti di petrolio

	Combustibili solidi		Petrolio		Gas naturale	
	2005	2008	2005	2008	2005	2008
Piemonte	22	22	215	165	24	18
Valle D'Aosta	0	0	0	0	0	0
Lombardia	0	0	0	0	28	25
Trentino-Alto Adige	0	0	0	0	0	0
Veneto	4	3	0	0	62	4
Friuli-Venezia Giulia	0	0	0	0	0	0
Liguria	0	0	0	0	0	0
Emilia-Romagna	32	18	45	36	3.627	2.804
Toscana	21	22	0	0	1	1
Umbria	0	0	0	0	0	0
Marche	0	0	106	106	2.935	1.956
Lazio	0	0	219	0	0	0
Abruzzo	0	0	0	0	443	367
Molise	0	0	270	403	90	71
Campania	0	0	0	0	0	0
Puglia	106	52	131	3	341	328
Basilicata	0	0	4.386	3.930	883	891
Calabria	0	0	0	0	1.194	733
Sicilia	39	61	1.145	705	294	284
Sardegna	75	81	0	0	76	64
<b>Italia*</b>	<b>299</b>	<b>259</b>	<b>6.518</b>	<b>5.349</b>	<b>9.997</b>	<b>7.547</b>

	Rinnovabili		Totale	
	2005	2008	2005	2008
Piemonte	893	1.122	<b>1.153</b>	<b>1.327</b>
Valle D'Aosta	238	249	<b>238</b>	<b>249</b>
Lombardia	1.996	2.339	<b>2.024</b>	<b>2.365</b>
Trentino-Alto Adige	728	946	<b>728</b>	<b>946</b>
Veneto	872	729	<b>939</b>	<b>736</b>
Friuli-Venezia Giulia	371	316	<b>371</b>	<b>316</b>
Liguria	34	60	<b>34</b>	<b>60</b>
Emilia-Romagna	954	868	<b>4.658</b>	<b>3.726</b>
Toscana	1.394	1.149	<b>1.416</b>	<b>1.172</b>
Umbria	495	462	<b>495</b>	<b>462</b>
Marche	275	242	<b>3.315</b>	<b>2.304</b>
Lazio	707	534	<b>926</b>	<b>534</b>
Abruzzo	318	237	<b>761</b>	<b>604</b>
Molise	172	280	<b>532</b>	<b>753</b>
Campania	398	506	<b>398</b>	<b>506</b>
Puglia	334	465	<b>912</b>	<b>849</b>
Basilicata	189	154	<b>5.458</b>	<b>4.975</b>
Calabria	795	647	<b>1.989</b>	<b>1.380</b>
Sicilia	193	250	<b>1.671</b>	<b>1.300</b>
Sardegna	247	274	<b>398</b>	<b>418</b>
<b>Italia*</b>	<b>11.604</b>	<b>11.826</b>	<b>28.418</b>	<b>24.981</b>

Fonte: Agenzia Nazionale per le nuove tecnologie, l'energia e lo sviluppo economico sostenibile (ENEA)

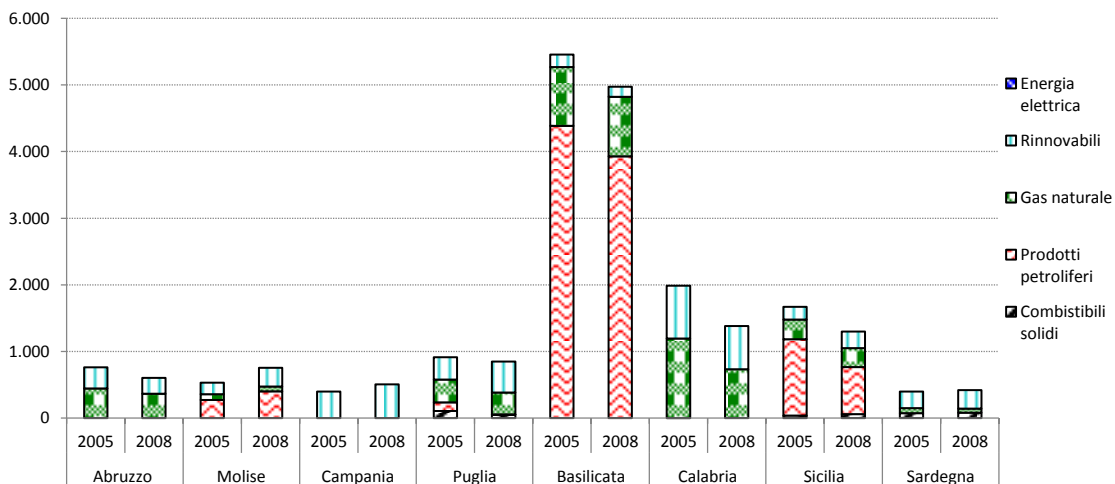
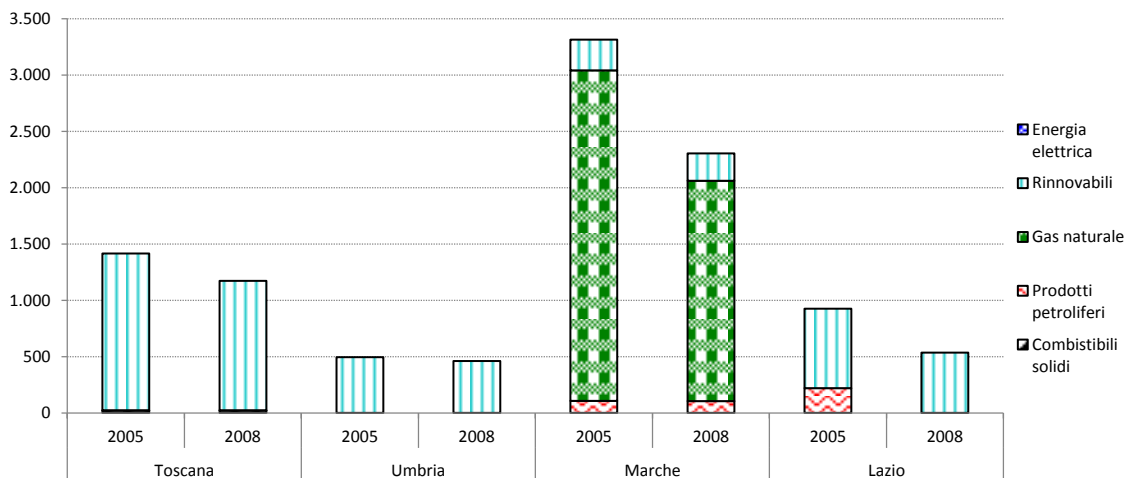
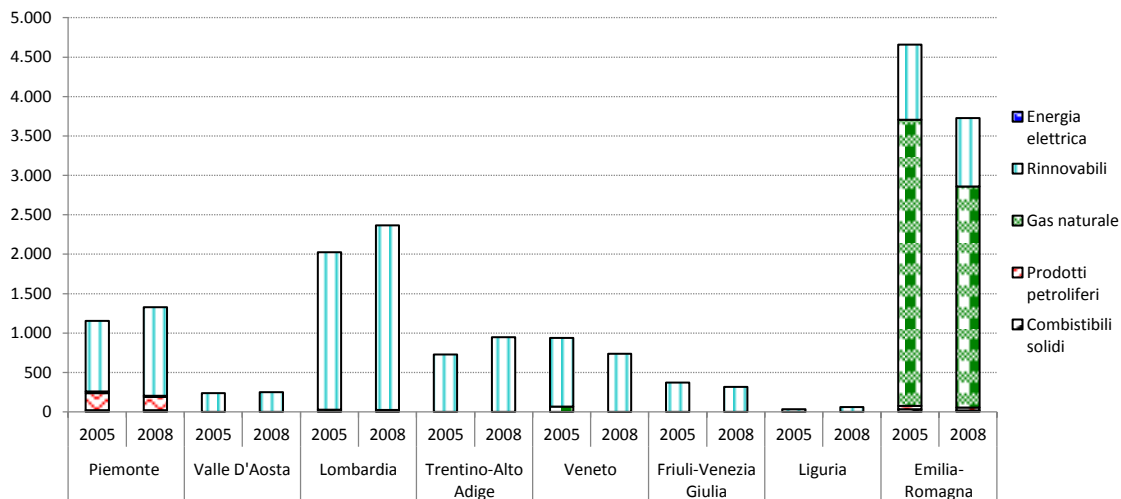
\*Italia come somma Regioni



**Grafico 3**

**Produzione interna di energia primaria**

migliaia di tonnellate equivalenti di petrolio



Fonte: Agenzia Nazionale per le nuove tecnologie, l'energia e lo sviluppo economico sostenibile (ENEA)

Tavola 3

Produzione di energia da fonti rinnovabili - migliaia di tonnellate equivalenti di petrolio

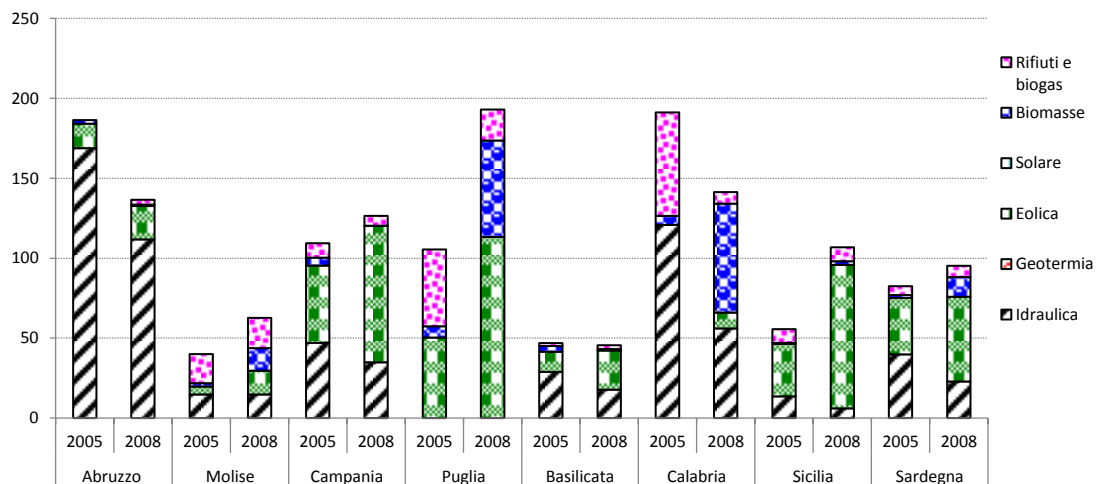
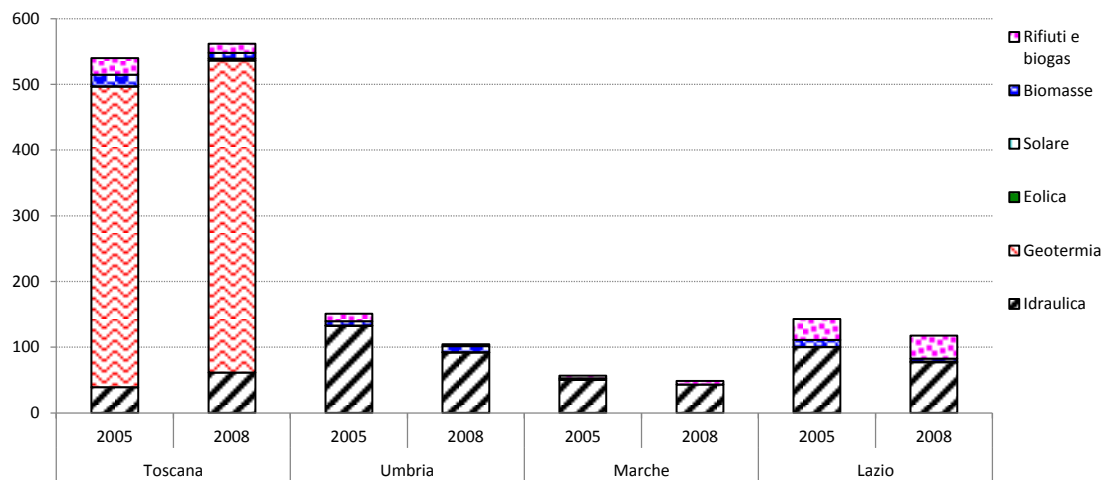
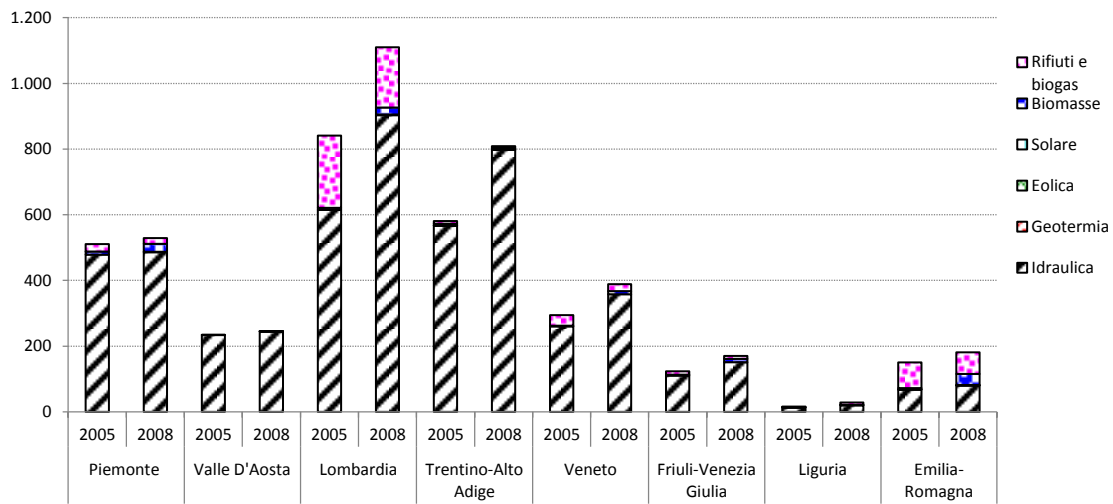
	Idraulica		Geotermia		Eolica		Solare	
	2005	2008	2005	2008	2005	2008	2005	2008
Piemonte	479	486	0	0	0	0	0	1
Valle D'Aosta	234	245	0	0	0	0	0	0
Lombardia	615	903	0	0	0	2	0	0
Trentino-Alto Adige	567	798	0	0	0	0	0	2
Veneto	260	358	0	0	0	0	0	1
Friuli-Venezia Giulia	111	151	0	0	0	0	0	0
Liguria	13	20	0	0	1	1	0	0
Emilia-Romagna	68	80	0	0	0	0	0	2
Toscana	39	61	458	475	0	3	0	0
Umbria	133	92	0	0	0	0	0	0
Marche	50	43	0	0	0	0	0	0
Lazio	100	77	0	0	1	1	0	0
Abruzzo	169	112	0	0	15	21	0	0
Molise	15	15	0	0	5	15	0	0
Campania	47	35	0	0	48	85	0	0
Puglia	0	0	0	0	50	113	0	0
Basilicata	29	18	0	0	13	24	0	0
Calabria	121	56	0	0	0	10	0	0
Sicilia	14	6	0	0	33	90	0	1
Sardegna	40	23	0	0	35	53	0	0
<b>Italia</b>	<b>3.102</b>	<b>3.580</b>	<b>458</b>	<b>475</b>	<b>202</b>	<b>420</b>	<b>0</b>	<b>7</b>

	Biomasse		Rifiuti e biogas		Totale	
	2005	2008	2005	2008	2005	2008
Piemonte	9	24	23	18	<b>511</b>	<b>529</b>
Valle D'Aosta	0	0	0	0	<b>234</b>	<b>245</b>
Lombardia	6	21	220	184	<b>841</b>	<b>1.110</b>
Trentino-Alto Adige	5	5	9	6	<b>581</b>	<b>811</b>
Veneto	2	9	32	21	<b>295</b>	<b>390</b>
Friuli-Venezia Giulia	3	10	10	9	<b>123</b>	<b>171</b>
Liguria	1	0	2	7	<b>16</b>	<b>29</b>
Emilia-Romagna	4	33	78	66	<b>150</b>	<b>182</b>
Toscana	18	9	25	14	<b>540</b>	<b>562</b>
Umbria	7	9	11	3	<b>151</b>	<b>104</b>
Marche	3	0	4	6	<b>57</b>	<b>49</b>
Lazio	10	4	32	35	<b>143</b>	<b>118</b>
Abruzzo	2	1	0	3	<b>186</b>	<b>136</b>
Molise	2	14	18	19	<b>40</b>	<b>63</b>
Campania	5	0	9	6	<b>109</b>	<b>127</b>
Puglia	7	60	48	19	<b>105</b>	<b>193</b>
Basilicata	3	1	2	2	<b>47</b>	<b>46</b>
Calabria	6	68	65	7	<b>191</b>	<b>141</b>
Sicilia	1	2	9	9	<b>56</b>	<b>108</b>
Sardegna	2	12	43	7	<b>120</b>	<b>95</b>
<b>Italia</b>	<b>96</b>	<b>284</b>	<b>641</b>	<b>443</b>	<b>4.497</b>	<b>5.208</b>

Fonte: Agenzia Nazionale per le nuove tecnologie, l'energia e lo sviluppo economico sostenibile (ENEA)

#### Grafico 4

#### Produzione di energia da fonti rinnovabili migliaia di tonnellate equivalenti di petrolio



Fonte: Agenzia Nazionale per le nuove tecnologie, l'energia e lo sviluppo economico sostenibile (ENEA)

**Grafico 5**

**Produzione energia da fonti rinnovabili**  
variazione percentuale 2005-2008

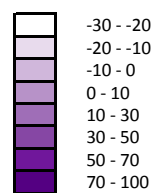


Tavola 4

Consumi finali di energia per settore economico - migliaia di tonnellate equivalenti di petrolio

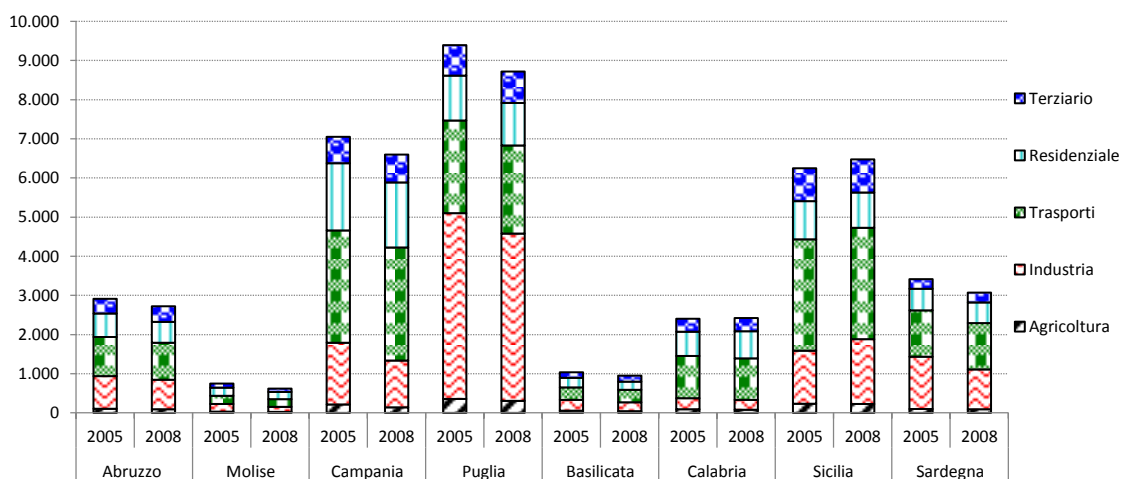
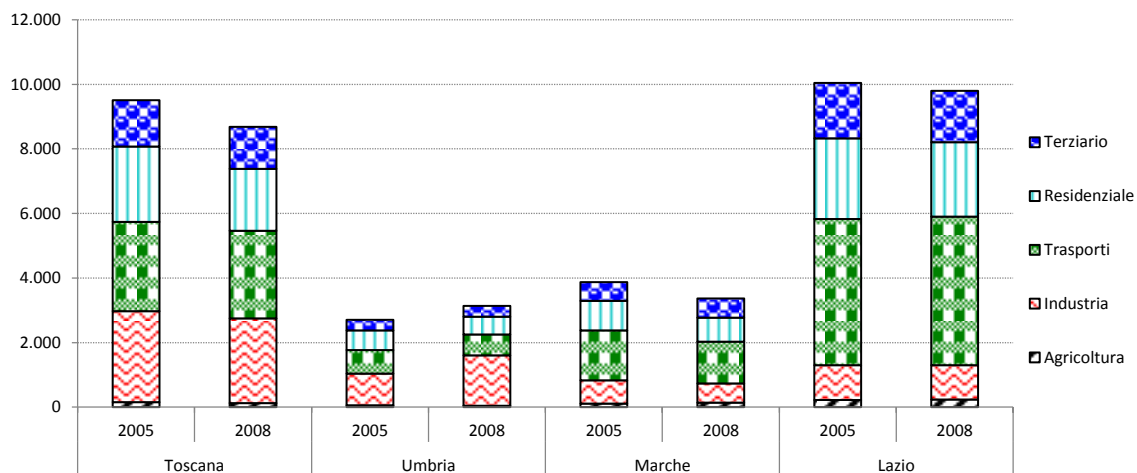
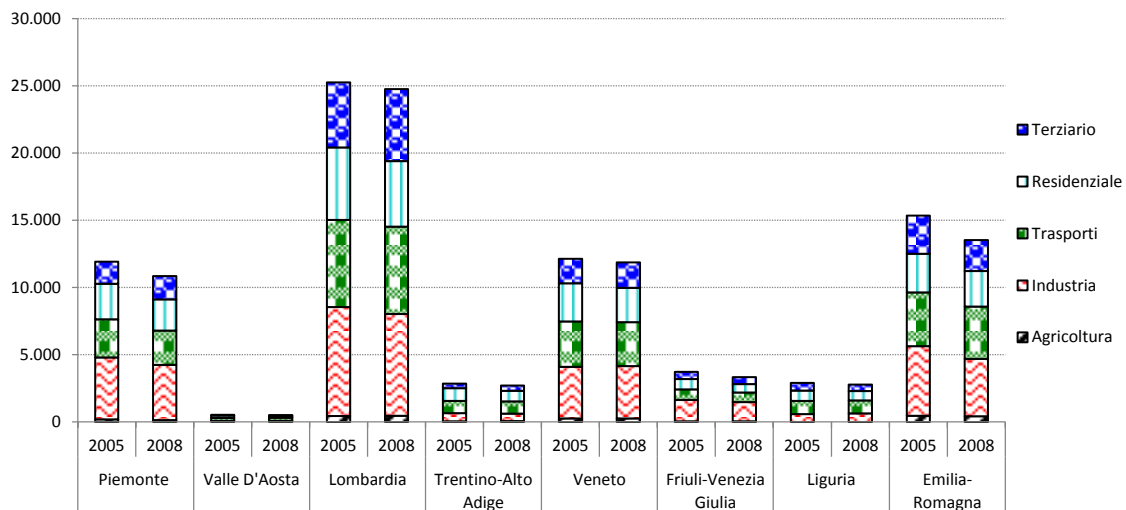
	Agricoltura		Industria		Trasporti	
	2005	2008	2005	2008	2005	2008
Piemonte	193	149	5.245	4.103	2.841	2.553
Valle D'Aosta	8	10	73	84	224	233
Lombardia	451	460	8.100	7.641	6.488	6.501
Trentino-Alto Adige	54	70	602	548	917	922
Veneto	274	268	4.012	3.898	3.388	3.253
Friuli-Venezia Giulia	53	47	1.587	1.439	793	710
Liguria	26	21	588	701	991	962
Emilia-Romagna	458	420	5.190	4.279	3.994	3.890
Toscana	154	127	2.819	2.621	2.766	2.719
Umbria	56	43	982	1.562	731	644
Marche	106	139	725	592	1.545	1.293
Lazio	220	232	1.082	1.070	4.529	4.602
Abruzzo	103	92	837	756	998	946
Molise	29	26	201	126	205	201
Campania	217	145	1.607	1.195	2.869	2.885
Puglia	359	310	4.744	4.274	2.366	2.251
Basilicata	58	45	275	245	320	316
Calabria	92	81	284	254	1.080	1.059
Sicilia	233	230	1.453	1.656	2.844	2.841
Sardegna	102	96	1.332	1.016	1.185	1.183
<b>Italia*</b>	<b>3.245</b>	<b>3.010</b>	<b>41.740</b>	<b>38.061</b>	<b>41.072</b>	<b>39.966</b>

	Residenziale		Terziario		Totale	
	2005	2008	2005	2008	2005	2008
Piemonte	2.635	2.324	1.663	1.718	<b>12.577</b>	<b>10.847</b>
Valle D'Aosta	176	125	51	61	<b>533</b>	<b>513</b>
Lombardia	5.362	4.878	4.881	5.361	<b>25.282</b>	<b>24.840</b>
Trentino-Alto Adige	937	785	343	387	<b>2.852</b>	<b>2.712</b>
Veneto	2.812	2.558	1.854	1.902	<b>12.340</b>	<b>11.879</b>
Friuli-Venezia Giulia	757	623	538	520	<b>3.727</b>	<b>3.339</b>
Liguria	747	635	589	486	<b>2.941</b>	<b>2.805</b>
Emilia-Romagna	2.869	2.640	2.852	2.313	<b>15.364</b>	<b>13.542</b>
Toscana	2.335	1.914	1.432	1.302	<b>9.505</b>	<b>8.683</b>
Umbria	609	552	325	336	<b>2.703</b>	<b>3.137</b>
Marche	942	746	582	598	<b>3.900</b>	<b>3.369</b>
Lazio	2.568	2.301	1.714	1.596	<b>10.113</b>	<b>9.801</b>
Abruzzo	617	517	373	396	<b>2.928</b>	<b>2.706</b>
Molise	215	155	164	69	<b>814</b>	<b>578</b>
Campania	1.753	1.660	696	715	<b>7.142</b>	<b>6.599</b>
Puglia	1.147	995	778	892	<b>9.394</b>	<b>8.722</b>
Basilicata	321	277	142	152	<b>1.115</b>	<b>1.035</b>
Calabria	621	693	327	335	<b>2.404</b>	<b>2.423</b>
Sicilia	977	900	839	848	<b>6.346</b>	<b>6.475</b>
Sardegna	563	526	241	251	<b>3.423</b>	<b>3.072</b>
<b>Italia*</b>	<b>28.961</b>	<b>25.803</b>	<b>20.385</b>	<b>20.237</b>	<b>135.403</b>	<b>127.076</b>

Fonte: Agenzia Nazionale per le nuove tecnologie, l'energia e lo sviluppo economico sostenibile (ENEA)

\*Italia come somma Regioni

**Grafico 6**  
**Consumi finali di energia per settore economico**  
 migliaia di tonnellate equivalenti di petrolio



Fonte: Agenzia Nazionale per le nuove tecnologie, l'energia e lo sviluppo economico sostenibile (ENEA)

Tavola 5

Consumi finali di energia per macrofonte energetica - migliaia di tonnellate equivalenti di petrolio

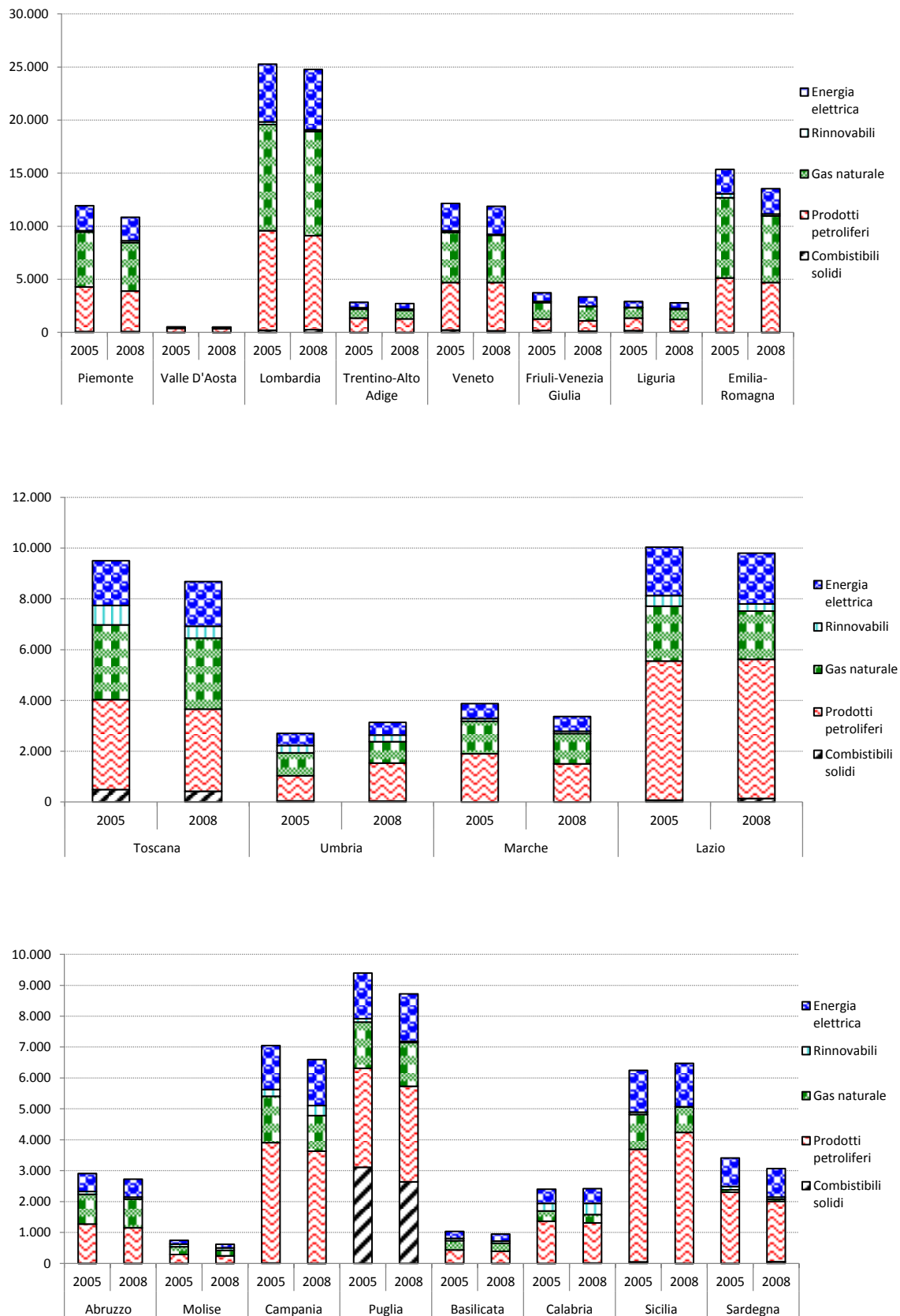
	Combustibili solidi		Petrolio		Gas naturale	
	2005	2008	2005	2008	2005	2008
Piemonte	75	71	4.207	3.825	5.178	4.563
Valle D'Aosta	2	0	384	343	60	83
Lombardia	203	263	9.373	8.852	10.016	9.803
Trentino-Alto Adige	11	7	1.338	1.272	842	790
Veneto	223	157	4.466	4.532	4.736	4.463
Friuli-Venezia Giulia	179	122	1.083	978	1.528	1.330
Liguria	170	98	1.179	1.115	978	947
Emilia-Romagna	15	7	5.112	4.697	7.566	6.263
Toscana	488	423	3.543	3.237	2.945	2.797
Umbria	39	36	993	1.495	906	846
Marche	6	4	1.889	1.498	1.284	1.196
Lazio	73	139	5.478	5.482	2.161	1.900
Abruzzo	4	2	1.269	1.154	963	929
Molise	3	0	285	246	250	180
Campania	16	2	3.890	3.629	1.500	1.154
Puglia	3.114	2.642	3.198	3.089	1.496	1.418
Basilicata	5	1	432	392	301	263
Calabria	9	11	1.359	1.301	328	269
Sicilia	53	1	3.639	4.238	1.128	820
Sardegna	8	54	2.294	1.957	82	68
<b>Italia*</b>	<b>4.697</b>	<b>4.041</b>	<b>55.409</b>	<b>53.330</b>	<b>44.247</b>	<b>40.082</b>

	Rinnovabili		Energia Elettrica		Totale	
	2005	2008	2005	2008	2005	2008
Piemonte	128	179	2.344	2.208	<b>11.932</b>	<b>10.846</b>
Valle D'Aosta	6	6	81	81	<b>532</b>	<b>513</b>
Lombardia	237	168	5.439	5.688	<b>25.268</b>	<b>24.774</b>
Trentino-Alto Adige	133	106	526	536	<b>2.850</b>	<b>2.712</b>
Veneto	141	71	2.581	2.656	<b>12.146</b>	<b>11.879</b>
Friuli-Venezia Giulia	116	45	819	864	<b>3.725</b>	<b>3.339</b>
Liguria	36	86	543	546	<b>2.908</b>	<b>2.792</b>
Emilia-Romagna	360	191	2.311	2.381	<b>15.364</b>	<b>13.541</b>
Toscana	767	469	1.762	1.756	<b>9.505</b>	<b>8.682</b>
Umbria	285	260	479	500	<b>2.703</b>	<b>3.137</b>
Marche	108	89	586	581	<b>3.873</b>	<b>3.369</b>
Lazio	418	282	1.911	1.998	<b>10.041</b>	<b>9.801</b>
Abruzzo	94	57	581	582	<b>2.912</b>	<b>2.724</b>
Molise	86	76	126	119	<b>750</b>	<b>621</b>
Campania	220	322	1.423	1.492	<b>7.049</b>	<b>6.599</b>
Puglia	112	37	1.473	1.534	<b>9.394</b>	<b>8.720</b>
Basilicata	74	69	227	228	<b>1.039</b>	<b>952</b>
Calabria	248	360	460	481	<b>2.404</b>	<b>2.422</b>
Sicilia	76	13	1.350	1.403	<b>6.245</b>	<b>6.475</b>
Sardegna	101	66	930	927	<b>3.415</b>	<b>3.072</b>
<b>Italia*</b>	<b>3.747</b>	<b>2.953</b>	<b>25.954</b>	<b>26.563</b>	<b>134.054</b>	<b>126.968</b>

Fonte: Agenzia Nazionale per le nuove tecnologie, l'energia e lo sviluppo economico sostenibile (ENEA)

\*Italia come somma Regioni

**Grafico 7**  
**Consumi finali di energia per macrofonte energetica**  
 migliaia di tonnellate equivalenti di petrolio



Fonte: Agenzia Nazionale per le nuove tecnologie, l'energia e lo sviluppo economico sostenibile (ENEA)



**Grafico 8**

**Consumi finali di energia al 2008**  
numeri indice 2005=100

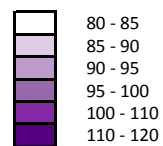


Tavola 6

Consumi finali di energia per macrofonte in Industria - migliaia di tonnellate equivalenti di petrolio

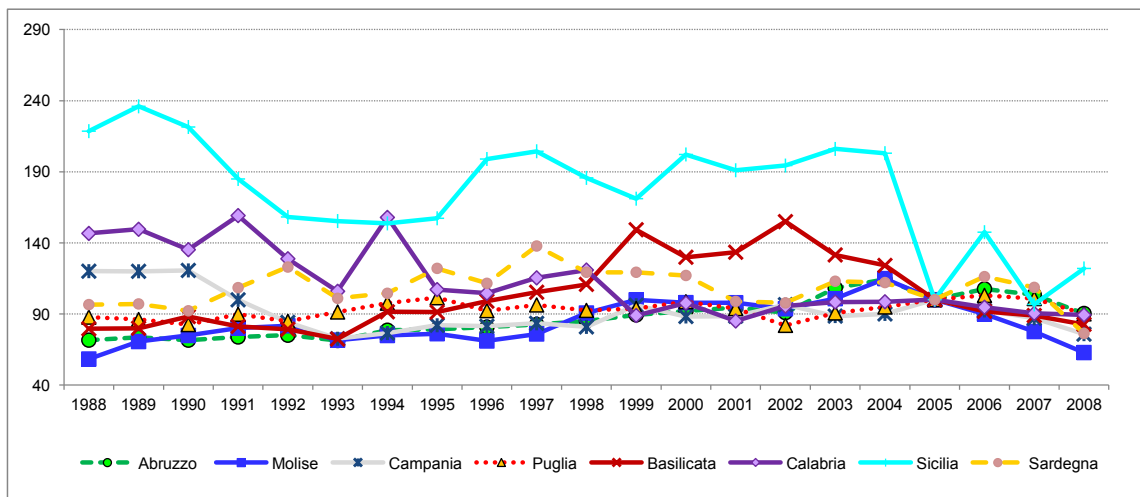
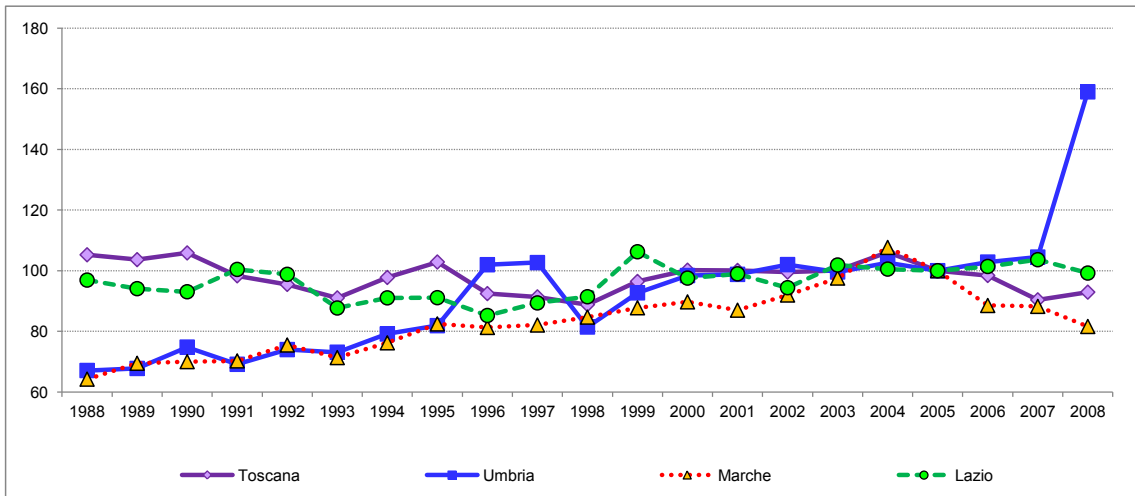
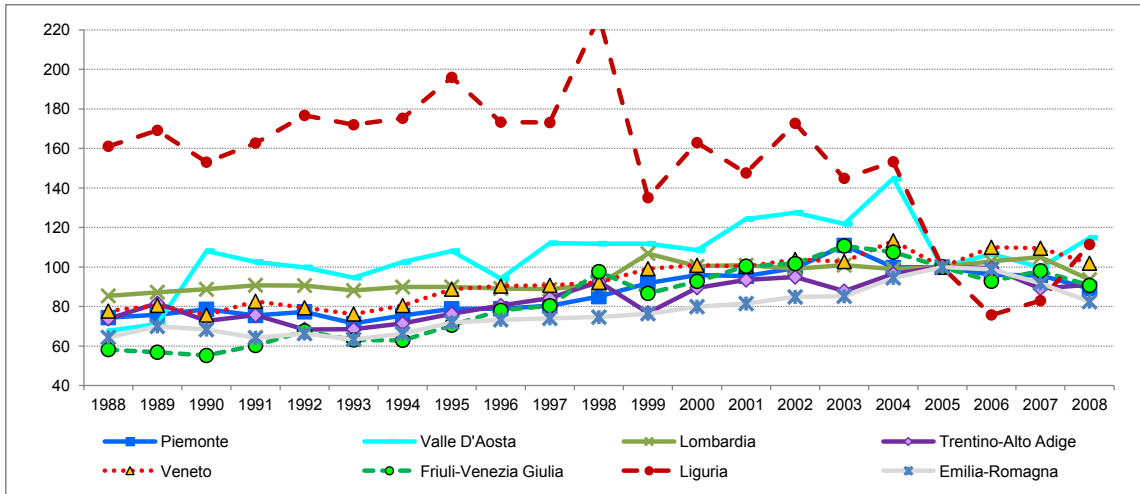
	Combustibili solidi		Petrolio		Gas naturale	
	2005	2008	2005	2008	2005	2008
Piemonte	70	67	791	888	2.363	1.862
Valle D'Aosta	1	0	6	6	27	38
Lombardia	195	256	1.437	1.239	3.428	3.079
Trentino-Alto Adige	4	4	92	92	261	216
Veneto	219	156	535	864	1.603	1.430
Friuli-Venezia Giulia	176	121	125	144	764	634
Liguria	169	97	32	70	223	335
Emilia-Romagna	9	4	320	215	3.558	2.924
Toscana	465	414	409	274	1.097	1.148
Umbria	30	36	158	789	504	441
Marche	3	4	99	76	359	272
Lazio	58	133	217	172	390	377
Abruzzo	1	1	138	99	385	374
Molise	0	0	35	14	103	60
Campania	9	2	419	303	712	487
Puglia	3.112	2.641	355	480	571	450
Basilicata	1	1	37	39	111	68
Calabria	2	5	109	106	95	52
Sicilia	52	1	375	990	610	340
Sardegna	6	53	736	412	76	64
<b>Italia*</b>	<b>4.582</b>	<b>3.996</b>	<b>6.426</b>	<b>7.271</b>	<b>17.240</b>	<b>14.649</b>

	Rinnovabili		Energia Elettrica		Totale	
	2005	2008	2005	2008	2005	2008
Piemonte	27	132	1.352	1.155	<b>4.603</b>	<b>4.103</b>
Valle D'Aosta	1	0	38	39	<b>73</b>	<b>84</b>
Lombardia	79	39	2.956	2.962	<b>8.095</b>	<b>7.576</b>
Trentino-Alto Adige	30	29	215	208	<b>602</b>	<b>548</b>
Veneto	24	26	1.444	1.423	<b>3.825</b>	<b>3.898</b>
Friuli-Venezia Giulia	11	14	510	525	<b>1.586</b>	<b>1.438</b>
Liguria	1	1	132	115	<b>557</b>	<b>620</b>
Emilia-Romagna	169	36	1.133	1.100	<b>5.190</b>	<b>4.279</b>
Toscana	20	16	828	769	<b>2.819</b>	<b>2.620</b>
Umbria	8	5	281	291	<b>982</b>	<b>1.562</b>
Marche	9	9	255	232	<b>725</b>	<b>592</b>
Lazio	14	14	400	374	<b>1.079</b>	<b>1.070</b>
Abruzzo	6	5	307	277	<b>837</b>	<b>756</b>
Molise	1	0	62	51	<b>201</b>	<b>126</b>
Campania	29	6	408	398	<b>1.577</b>	<b>1.195</b>
Puglia	4	4	702	697	<b>4.744</b>	<b>4.272</b>
Basilicata	5	5	120	115	<b>275</b>	<b>227</b>
Calabria	18	28	61	63	<b>284</b>	<b>254</b>
Sicilia	1	1	321	325	<b>1.358</b>	<b>1.656</b>
Sardegna	1	1	513	487	<b>1.332</b>	<b>1.016</b>
<b>Italia*</b>	<b>458</b>	<b>372</b>	<b>12.037</b>	<b>11.605</b>	<b>40.744</b>	<b>37.893</b>

Fonte: Agenzia Nazionale per le nuove tecnologie, l'energia e lo sviluppo economico sostenibile (ENEA)

\*Italia come somma Regioni

**Grafico 9**  
**Consumi finali di energia per macrofonte in Industria**  
 numeri indice 2005=100



Fonte: Agenzia Nazionale per le nuove tecnologie, l'energia e lo sviluppo economico sostenibile (ENEA)

Tavola 7

Consumi finali di energia per macrofonte nei Trasporti - migliaia di tonnellate equivalenti di petrolio

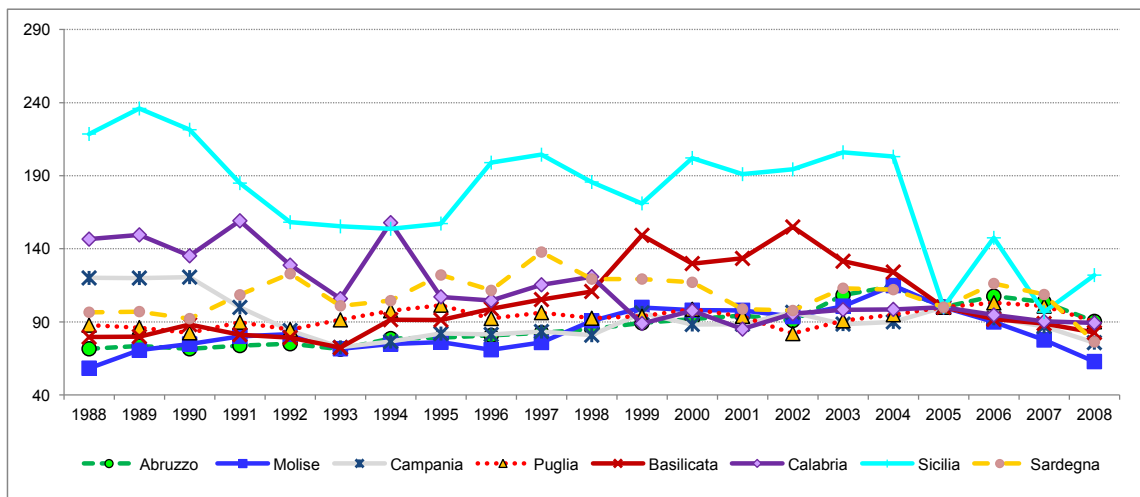
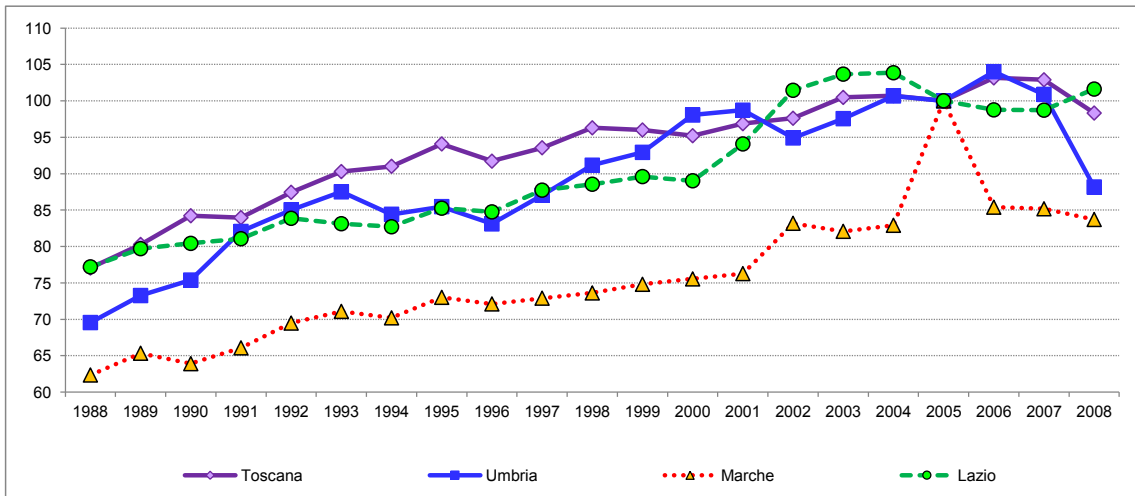
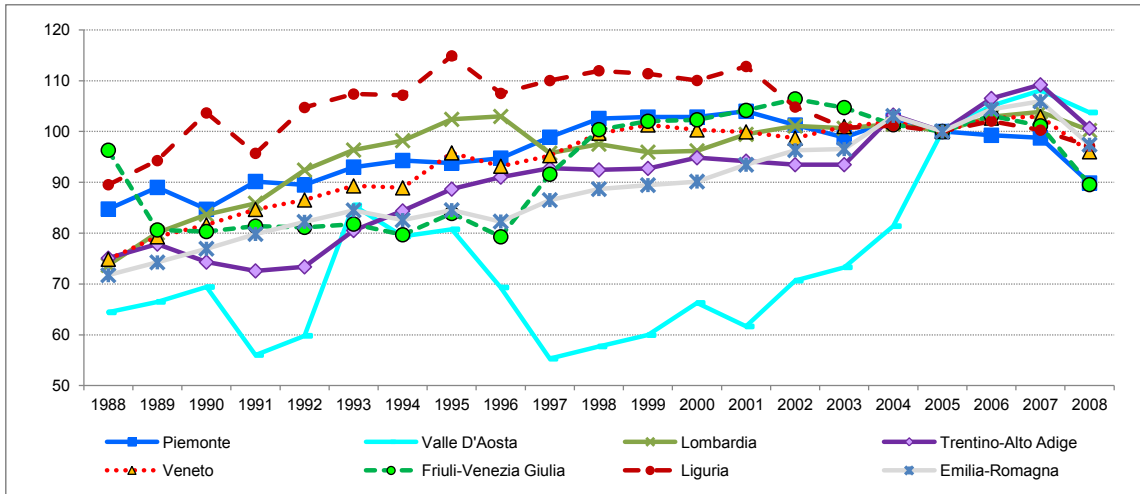
	Petrolio		Gas naturale	
	2005	2008	2005	2008
Piemonte	2.798	2.508	6	8
Valle D'Aosta	224	233	0	0
Lombardia	6.420	6.425	21	30
Trentino-Alto Adige	894	897	6	9
Veneto	3.307	3.148	56	81
Friuli-Venezia Giulia	776	692	3	4
Liguria	959	927	7	10
Emilia-Romagna	3.838	3.687	112	160
Toscana	2.688	2.625	41	58
Umbria	706	612	18	26
Marche	1.470	1.190	64	92
Lazio	4.481	4.553	3	4
Abruzzo	982	926	8	11
Molise	203	199	1	1
Campania	2.840	2.855	2	3
Puglia	2.317	2.189	35	49
Basilicata	318	303	0	12
Calabria	1.064	1.043	0	0
Sicilia	2.831	2.828	0	0
Sardegna	1.183	1.183	0	0
<b>Italia*</b>	<b>40.301</b>	<b>39.024</b>	<b>384</b>	<b>558</b>

	Energia Elettrica		Totale	
	2005	2008	2005	2008
Piemonte	37	37	<b>2.841</b>	<b>2.553</b>
Valle D'Aosta	0	0	<b>224</b>	<b>233</b>
Lombardia	46	46	<b>6.488</b>	<b>6.501</b>
Trentino-Alto Adige	16	16	<b>917</b>	<b>922</b>
Veneto	25	25	<b>3.388</b>	<b>3.253</b>
Friuli-Venezia Giulia	14	14	<b>793</b>	<b>710</b>
Liguria	25	25	<b>991</b>	<b>962</b>
Emilia-Romagna	44	44	<b>3.994</b>	<b>3.890</b>
Toscana	37	37	<b>2.766</b>	<b>2.719</b>
Umbria	7	6	<b>731</b>	<b>644</b>
Marche	11	11	<b>1.545</b>	<b>1.293</b>
Lazio	45	44	<b>4.529</b>	<b>4.602</b>
Abruzzo	8	8	<b>998</b>	<b>946</b>
Molise	1	1	<b>205</b>	<b>201</b>
Campania	27	27	<b>2.869</b>	<b>2.885</b>
Puglia	13	13	<b>2.366</b>	<b>2.251</b>
Basilicata	1	1	<b>320</b>	<b>316</b>
Calabria	16	16	<b>1.080</b>	<b>1.059</b>
Sicilia	12	13	<b>2.844</b>	<b>2.841</b>
Sardegna	1	0	<b>1.185</b>	<b>1.183</b>
<b>Italia*</b>	<b>387</b>	<b>384</b>	<b>41.072</b>	<b>39.966</b>

Fonte: Agenzia Nazionale per le nuove tecnologie, l'energia e lo sviluppo economico sostenibile (ENEA)

\*Italia come somma Regioni

**Grafico 10**  
**Consumi finali di energia per macrofonte nei Trasporti**  
 numeri indice 2005=100



Fonte: Agenzia Nazionale per le nuove tecnologie, l'energia e lo sviluppo economico sostenibile (ENEA)

Tavola 8

Consumi finali di prodotti petroliferi nei Trasporti - migliaia di tonnellate equivalenti di petrolio

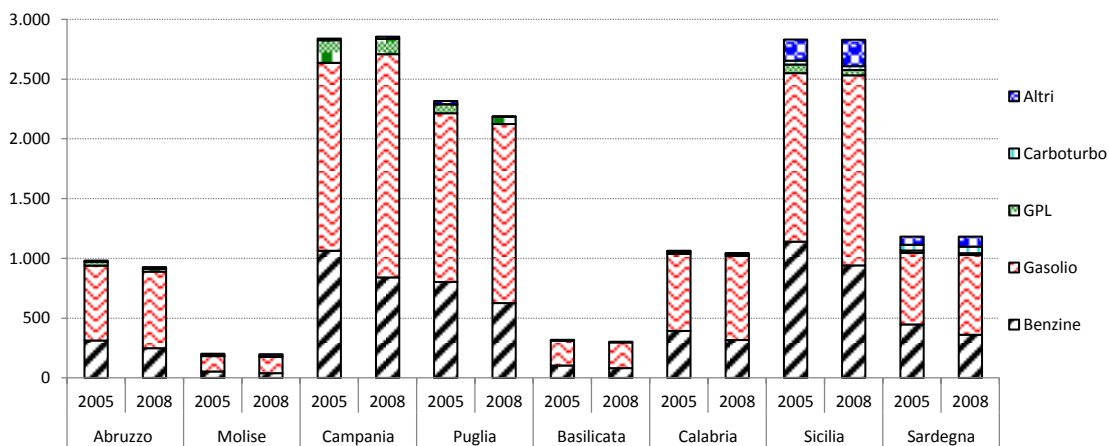
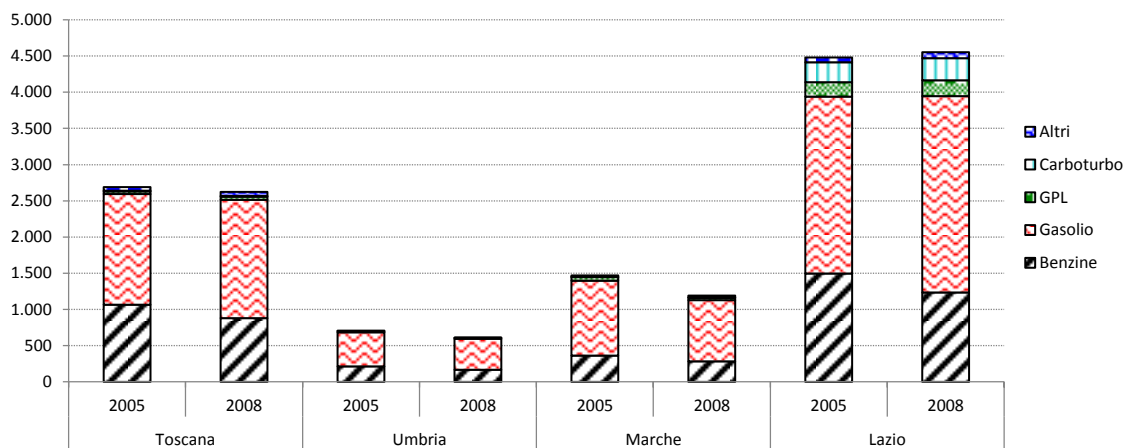
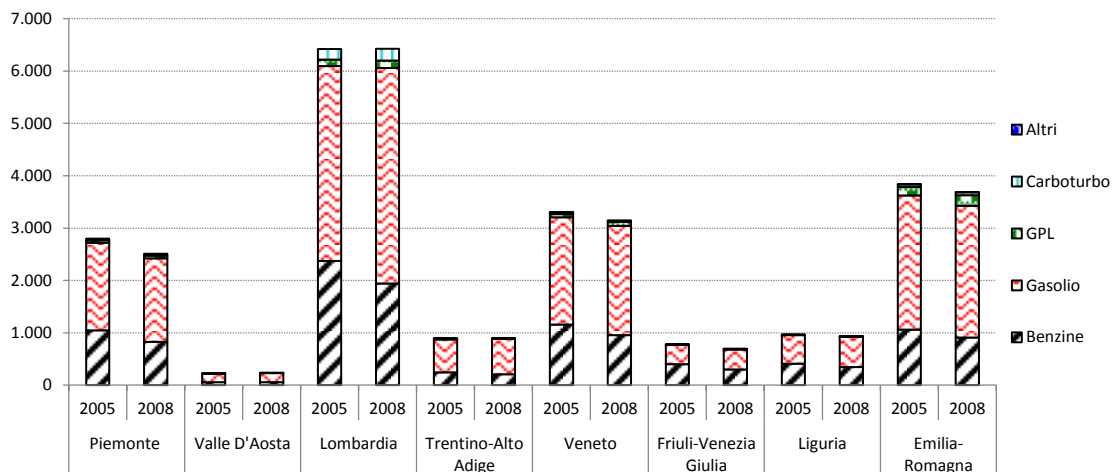
	Benzine		Gasolio		GPL	
	2005	2008	2005	2008	2005	2008
Piemonte	1.045	827	1.677	1.595	43	49
Valle D'Aosta	56	54	165	177	0	0
Lombardia	2.371	1.940	3.727	4.118	122	145
Trentino-Alto Adige	246	205	627	677	16	10
Veneto	1.158	953	2.047	2.087	62	78
Friuli-Venezia Giulia	402	301	364	378	7	9
Liguria	408	347	545	574	6	5
Emilia-Romagna	1.058	911	2.567	2.516	160	201
Toscana	1.065	879	1.529	1.634	38	42
Umbria	212	166	471	427	19	16
Marche	362	284	1.036	844	47	34
Lazio	1.496	1.236	2.443	2.710	199	221
Abruzzo	312	248	628	641	31	24
Molise	54	39	129	137	4	4
Campania	1.064	840	1.574	1.869	188	127
Puglia	803	626	1.411	1.499	74	61
Basilicata	104	82	207	215	7	6
Calabria	394	317	644	703	15	11
Sicilia	1.140	942	1.411	1.591	72	43
Sardegna	448	362	598	666	20	17
<b>Italia*</b>	<b>0</b>	<b>0</b>	<b>40.301</b>	<b>39.024</b>	<b>384</b>	<b>558</b>

	Carboturbo		Altri		Totale	
	2005	2008	2005	2008	2005	2008
Piemonte	33	37	0	0	<b>2.798</b>	<b>2.508</b>
Valle D'Aosta	3	1	0	0	<b>224</b>	<b>233</b>
Lombardia	201	222	0	0	<b>6.420</b>	<b>6.425</b>
Trentino-Alto Adige	4	4	0	0	<b>894</b>	<b>897</b>
Veneto	27	29	13	0	<b>3.307</b>	<b>3.148</b>
Friuli-Venezia Giulia	2	2	2	2	<b>776</b>	<b>692</b>
Liguria	0	0	0	1	<b>959</b>	<b>927</b>
Emilia-Romagna	48	53	4	5	<b>3.838</b>	<b>3.687</b>
Toscana	10	11	47	58	<b>2.688</b>	<b>2.625</b>
Umbria	4	2	0	0	<b>706</b>	<b>612</b>
Marche	6	6	18	23	<b>1.470</b>	<b>1.190</b>
Lazio	275	303	68	84	<b>4.481</b>	<b>4.553</b>
Abruzzo	1	1	10	13	<b>982</b>	<b>926</b>
Molise	0	0	16	19	<b>203</b>	<b>199</b>
Campania	0	0	15	18	<b>2.840</b>	<b>2.855</b>
Puglia	3	3	26	0	<b>2.317</b>	<b>2.189</b>
Basilicata	0	0	0	0	<b>318</b>	<b>303</b>
Calabria	8	9	3	3	<b>1.064</b>	<b>1.043</b>
Sicilia	31	34	178	219	<b>2.831</b>	<b>2.828</b>
Sardegna	49	54	69	85	<b>1.183</b>	<b>1.183</b>
<b>Italia*</b>	<b>0</b>	<b>0</b>	<b>387</b>	<b>384</b>	<b>41.072</b>	<b>39.966</b>

Fonte: Agenzia Nazionale per le nuove tecnologie, l'energia e lo sviluppo economico sostenibile (ENEA)

\*Italia come somma Regioni

**Grafico 11**  
**Consumi finali di prodotti petroliferi nei trasporti**  
 migliaia di tonnellate equivalenti di petrolio



Fonte: Agenzia Nazionale per le nuove tecnologie, l'energia e lo sviluppo economico sostenibile (ENEA)

Tavola 9

Consumi finali di energia per macrofonte in Residenziale - migliaia di tonnellate equivalenti di petrolio

	Combustibili solidi		Petrolio		Gas naturale	
	2005	2008	2005	2008	2005	2008
Piemonte	5	3	338	243	1.784	1.605
Valle D'Aosta	0	0	142	92	12	11
Lombardia	8	7	888	672	3.378	3.060
Trentino-Alto Adige	7	4	306	217	420	386
Veneto	3	2	332	284	1.936	1.759
Friuli-Venezia Giulia	3	1	108	88	423	383
Liguria	1	0	120	74	448	381
Emilia-Romagna	6	3	475	400	1.766	1.628
Toscana	23	9	217	183	983	896
Umbria	9	0	60	47	184	168
Marche	3	0	191	85	488	446
Lazio	15	6	429	457	1.026	969
Abruzzo	3	1	40	39	358	326
Molise	3	0	18	8	80	71
Campania	7	0	328	286	700	562
Puglia	2	1	153	125	532	559
Basilicata	5	0	17	6	111	98
Calabria	7	5	76	65	119	106
Sicilia	1	0	158	179	230	206
Sardegna	3	1	255	262	5	4
<b>Italia*</b>	<b>114</b>	<b>45</b>	<b>4.652</b>	<b>3.813</b>	<b>14.981</b>	<b>13.625</b>

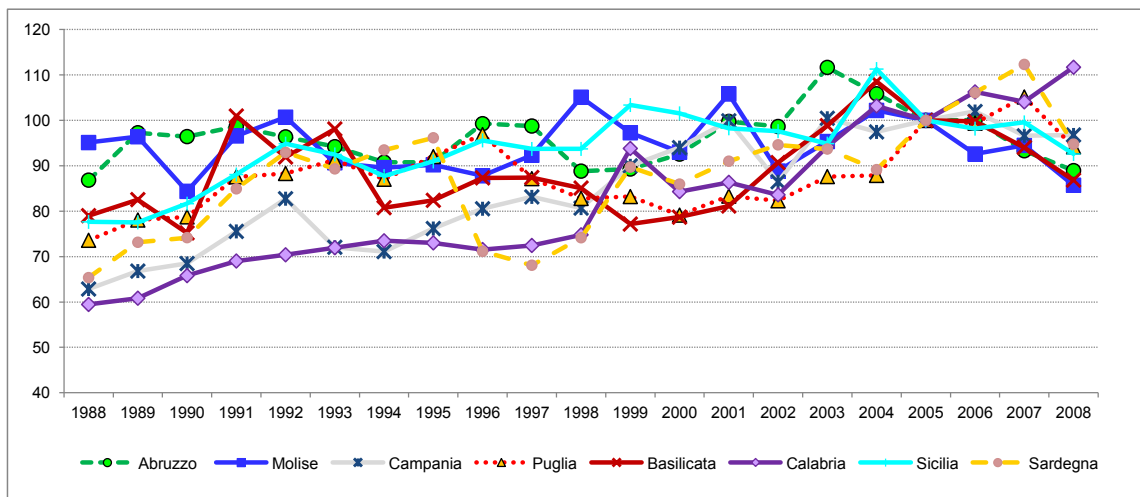
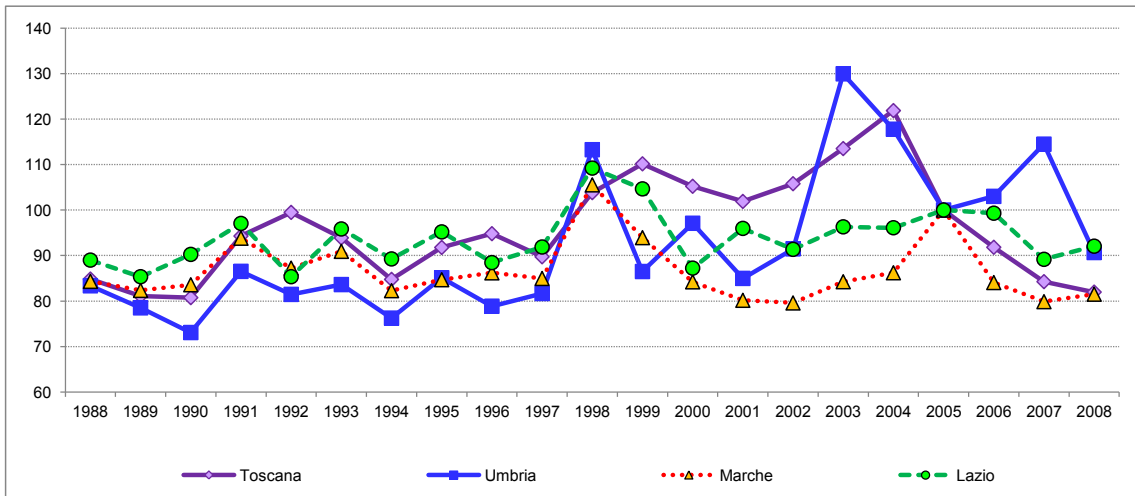
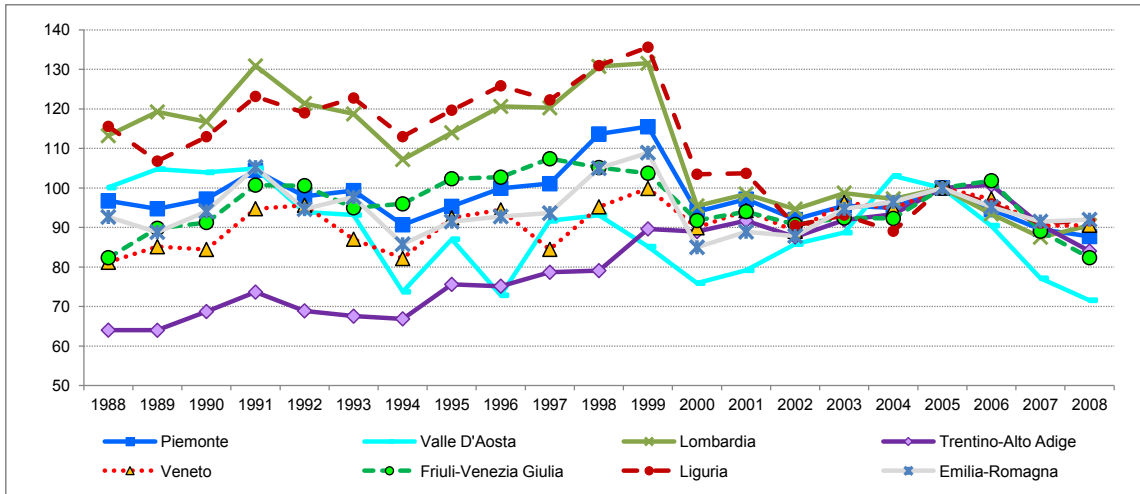
	Rinnovabili		Energia Elettrica		Totale	
	2005	2008	2005	2008	2005	2008
Piemonte	101	46	420	426	<b>2.649</b>	<b>2.324</b>
Valle D'Aosta	5	6	16	16	<b>175</b>	<b>125</b>
Lombardia	157	127	956	1.013	<b>5.387</b>	<b>4.878</b>
Trentino-Alto Adige	102	77	99	101	<b>934</b>	<b>785</b>
Veneto	116	44	437	469	<b>2.824</b>	<b>2.558</b>
Friuli-Venezia Giulia	105	30	117	120	<b>756</b>	<b>622</b>
Liguria	35	84	162	163	<b>766</b>	<b>703</b>
Emilia-Romagna	190	155	433	453	<b>2.869</b>	<b>2.639</b>
Toscana	746	452	365	373	<b>2.335</b>	<b>1.914</b>
Umbria	277	255	80	82	<b>609</b>	<b>552</b>
Marche	99	80	134	135	<b>915</b>	<b>746</b>
Lazio	403	266	626	602	<b>2.499</b>	<b>2.301</b>
Abruzzo	89	52	111	117	<b>601</b>	<b>534</b>
Molise	85	76	25	26	<b>211</b>	<b>181</b>
Campania	191	316	488	495	<b>1.715</b>	<b>1.660</b>
Puglia	108	32	353	363	<b>1.147</b>	<b>1.080</b>
Basilicata	69	64	44	44	<b>245</b>	<b>213</b>
Calabria	230	332	187	184	<b>621</b>	<b>693</b>
Sicilia	74	11	510	504	<b>972</b>	<b>900</b>
Sardegna	100	65	193	194	<b>555</b>	<b>526</b>
<b>Italia*</b>	<b>3.282</b>	<b>2.569</b>	<b>5.756</b>	<b>5.881</b>	<b>28.785</b>	<b>25.933</b>

Fonte: Agenzia Nazionale per le nuove tecnologie, l'energia e lo sviluppo economico sostenibile (ENEA)

\*Italia come somma Regioni



**Grafico 12**  
**Consumi finali di energia per macrofonte nel Residenziale**  
 numeri indice 2005=100



Fonte: Agenzia Nazionale per le nuove tecnologie, l'energia e lo sviluppo economico sostenibile (ENEA)

Tavola 10

Consumi finali di energia per macrofonte nei Servizi - migliaia di tonnellate equivalenti di petrolio

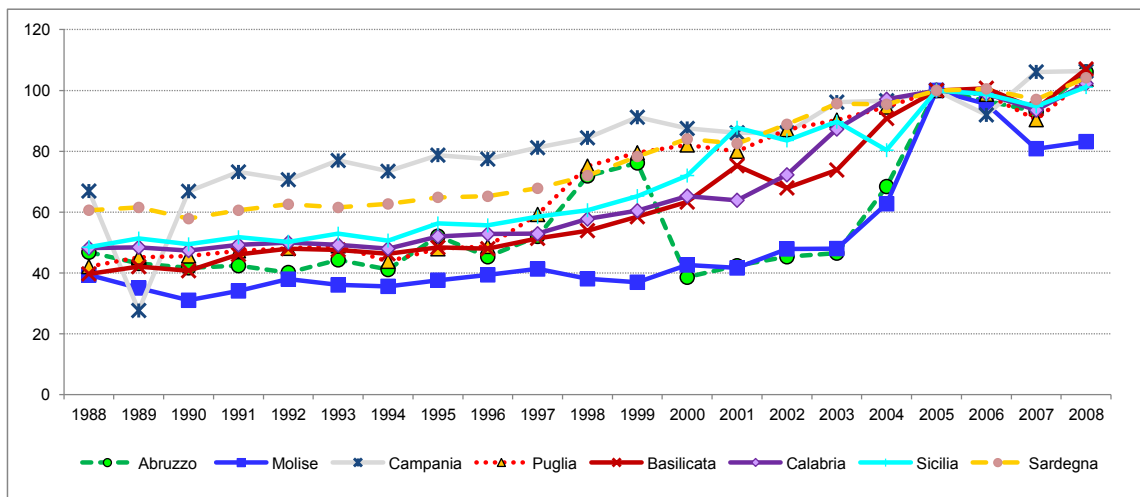
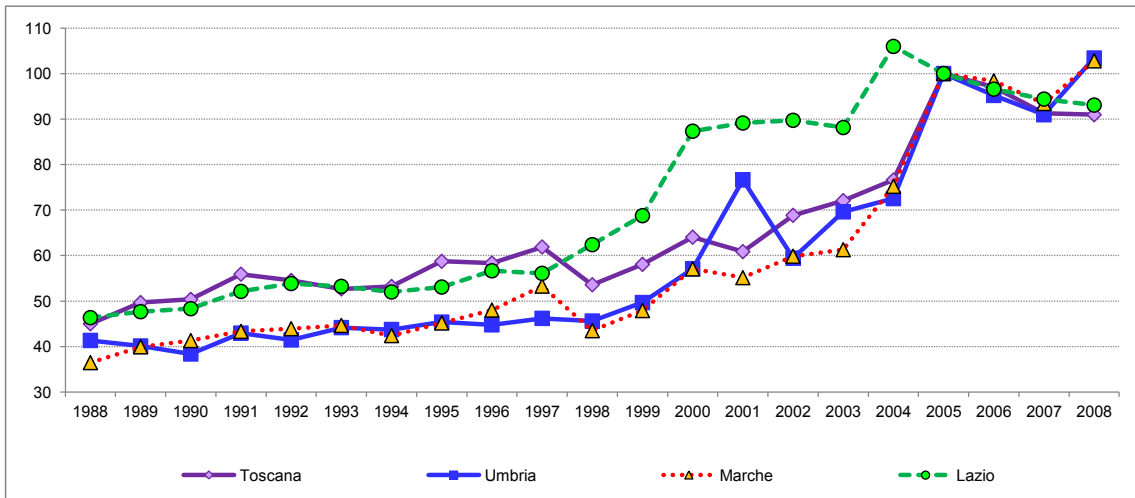
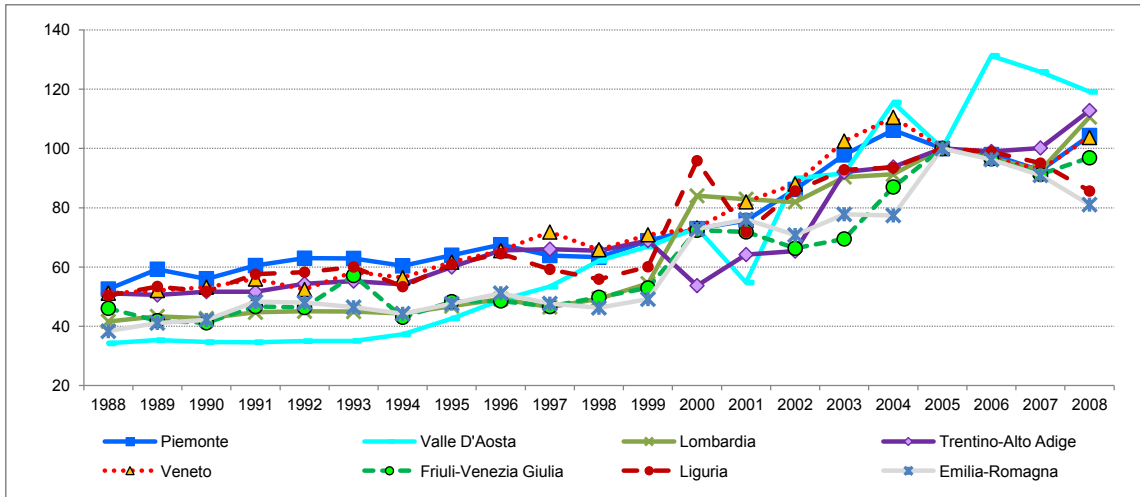
	Combustibili solidi		Petrolio		Gas naturale	
	2005	2008	2005	2008	2005	2008
Piemonte	0	0	118	67	1.018	1.083
Valle D'Aosta	0	0	3	2	21	34
Lombardia	0	0	264	143	3.168	3.617
Trentino-Alto Adige	0	0	13	17	151	176
Veneto	0	0	125	68	1.079	1.145
Friuli-Venezia Giulia	0	0	33	20	335	306
Liguria	0	0	45	26	300	220
Emilia-Romagna	0	0	119	68	2.112	1.536
Toscana	0	0	101	56	820	692
Umbria	0	0	21	13	200	211
Marche	0	0	37	21	369	384
Lazio	0	0	163	99	737	547
Abruzzo	0	0	26	16	200	208
Molise	0	0	6	4	63	45
Campania	0	0	109	65	83	99
Puglia	0	0	67	43	351	355
Basilicata	0	0	10	7	76	84
Calabria	0	0	35	22	108	105
Sicilia	0	0	86	56	280	268
Sardegna	0	0	36	22	0	0
<b>Italia*</b>	<b>0</b>	<b>0</b>	<b>1.418</b>	<b>836</b>	<b>11.471</b>	<b>11.115</b>

	Rinnovabili		Energia Elettrica		Totale	
	2005	2008	2005	2008	2005	2008
Piemonte	1	1	509	566	<b>1.645</b>	<b>1.717</b>
Valle D'Aosta	0	0	27	25	<b>51</b>	<b>61</b>
Lombardia	1	2	1.413	1.598	<b>4.847</b>	<b>5.361</b>
Trentino-Alto Adige	0	0	179	193	<b>343</b>	<b>387</b>
Veneto	1	1	630	689	<b>1.835</b>	<b>1.902</b>
Friuli-Venezia Giulia	0	0	169	194	<b>537</b>	<b>520</b>
Liguria	0	0	222	240	<b>567</b>	<b>486</b>
Emilia-Romagna	1	1	621	707	<b>2.852</b>	<b>2.312</b>
Toscana	1	1	510	553	<b>1.432</b>	<b>1.302</b>
Umbria	0	0	103	112	<b>325</b>	<b>336</b>
Marche	0	0	176	193	<b>582</b>	<b>598</b>
Lazio	1	1	813	948	<b>1.714</b>	<b>1.596</b>
Abruzzo	0	0	148	173	<b>374</b>	<b>396</b>
Molise	0	0	35	38	<b>104</b>	<b>86</b>
Campania	1	1	479	550	<b>672</b>	<b>715</b>
Puglia	0	1	360	408	<b>778</b>	<b>807</b>
Basilicata	0	0	55	60	<b>142</b>	<b>152</b>
Calabria	0	0	185	207	<b>327</b>	<b>335</b>
Sicilia	0	1	472	523	<b>839</b>	<b>848</b>
Sardegna	0	0	205	228	<b>241</b>	<b>251</b>
<b>Italia*</b>	<b>7</b>	<b>12</b>	<b>7.312</b>	<b>8.205</b>	<b>20.208</b>	<b>20.167</b>

Fonte: Agenzia Nazionale per le nuove tecnologie, l'energia e lo sviluppo economico sostenibile (ENEA)

\*Italia come somma Regioni

**Grafico 13**  
**Consumi finali di energia per macrofonte nei Servizi**  
 numeri indice 2005=100



Fonte: Agenzia Nazionale per le nuove tecnologie, l'energia e lo sviluppo economico sostenibile (ENEA)

Tavola 11

Consumi finali di energia per macrofonte in Agricoltura - migliaia di tonnellate equivalenti di petrolio

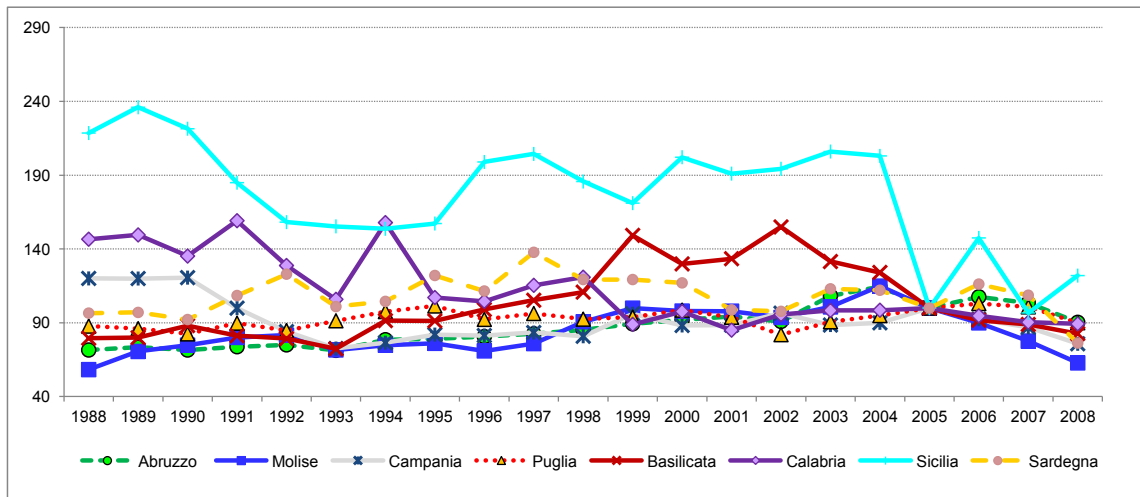
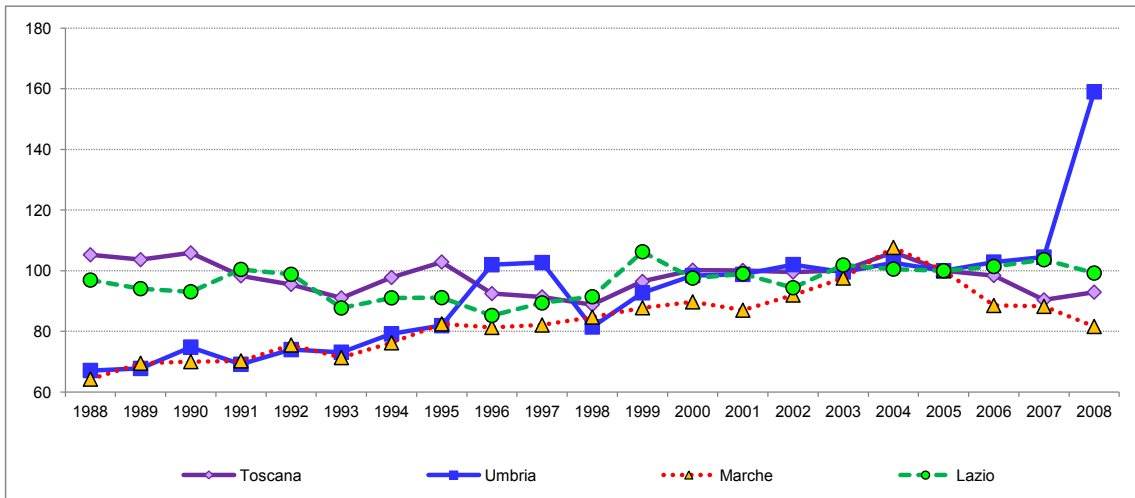
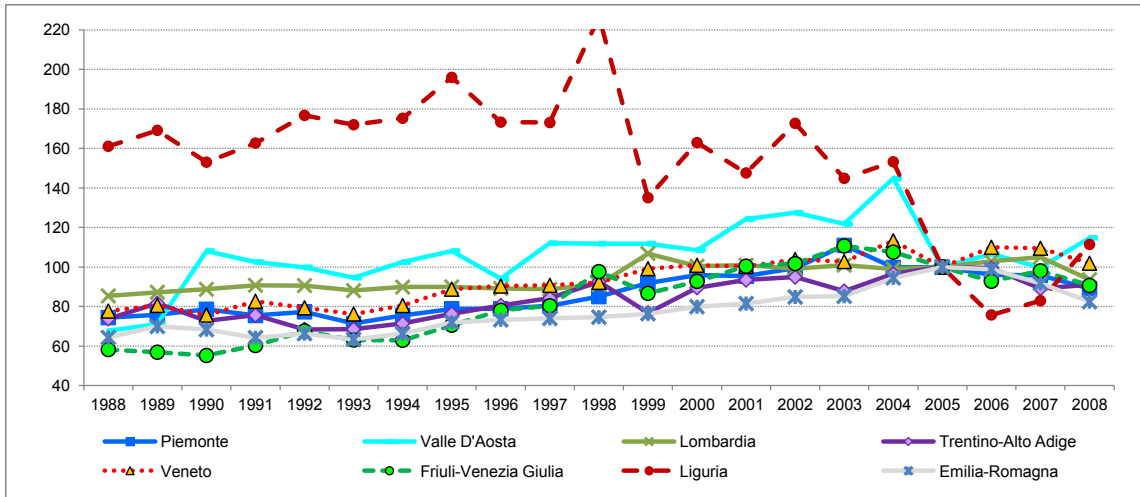
	Combustibili solidi		Petrolio		Gas naturale	
	2005	2008	2005	2008	2005	2008
Piemonte	0	0	161	119	6	5
Valle D'Aosta	0	0	8	10	0	0
Lombardia	0	0	363	373	21	17
Trentino-Alto Adige	0	0	33	49	4	3
Veneto	0	0	167	168	61	49
Friuli-Venezia Giulia	0	0	39	34	4	3
Liguria	0	0	23	18	0	0
Emilia-Romagna	0	0	360	327	19	15
Toscana	0	0	127	99	5	4
Umbria	0	0	47	34	0	0
Marche	0	0	93	126	3	3
Lazio	0	0	188	201	5	4
Abruzzo	0	0	84	74	12	10
Molise	0	0	23	20	4	3
Campania	0	0	193	120	2	2
Puglia	0	0	306	252	7	6
Basilicata	0	0	48	37	3	1
Calabria	0	0	75	65	7	5
Sicilia	0	0	189	185	8	7
Sardegna	0	0	85	78	0	0
<b>Italia*</b>	<b>0</b>	<b>0</b>	<b>2.613</b>	<b>2.386</b>	<b>171</b>	<b>136</b>

	Rinnovabili		Energia Elettrica		Totale	
	2005	2008	2005	2008	2005	2008
Piemonte	0	0	26	25	193	149
Valle D'Aosta	0	0	0	0	8	10
Lombardia	0	0	67	70	451	460
Trentino-Alto Adige	0	0	17	18	54	70
Veneto	0	0	46	51	274	268
Friuli-Venezia Giulia	0	0	10	10	53	47
Liguria	0	0	3	3	26	21
Emilia-Romagna	0	0	79	78	458	420
Toscana	0	0	22	24	154	127
Umbria	0	0	9	9	56	43
Marche	0	0	10	11	106	139
Lazio	0	0	27	28	220	232
Abruzzo	0	0	7	8	103	92
Molise	0	0	3	3	29	26
Campania	0	0	21	23	217	145
Puglia	0	0	46	53	359	310
Basilicata	0	0	6	7	58	45
Calabria	0	0	10	11	92	81
Sicilia	0	0	35	38	233	230
Sardegna	0	0	17	18	102	96
<b>Italia*</b>	<b>0</b>	<b>0</b>	<b>461</b>	<b>488</b>	<b>3.245</b>	<b>3.010</b>

Fonte: Agenzia Nazionale per le nuove tecnologie, l'energia e lo sviluppo economico sostenibile (ENEA)

\*Italia come somma Regioni

**Grafico 14**  
**Consumi finali di energia per macrofonte in Agricoltura**  
 numeri indice 2005=100



Fonte: Agenzia Nazionale per le nuove tecnologie, l'energia e lo sviluppo economico sostenibile (ENEA)

Edito dall'ENEA  
Unità Comunicazione  
Lungotevere Thaon di Revel, 76 – 00196 Roma  
*www.enea.it*

Copertina: Mauro Ciamarra

Stampa: Laboratorio tecnografico ENEA - Frascati

Settembre 2011

**ENEA UTEE**

Via Anguillarese, 301 - 00123 ROMA

[efficienzaenergetica@enea.it](mailto:efficienzaenergetica@enea.it)

Informazioni, aggiornamenti, approfondimenti e altre opportunità  
relative all'efficienza energetica sono disponibili sul sito:

[www.energiaenergetica.enea.it](http://www.energiaenergetica.enea.it)

