

An aerial photograph of the ENEA Brasimone research center, a large industrial and research complex situated in a valley. The center is surrounded by snow-covered mountains and dense forests. A large reservoir or lake is visible in the foreground, with a road and some buildings on the left side. The sky is clear and blue.

ENEA

CENTRO RICERCHE ENEA BRASIMONE

Un polo di eccellenza
per lo sviluppo di tecnologie avanzate
per la salute, l'energia e l'ambiente





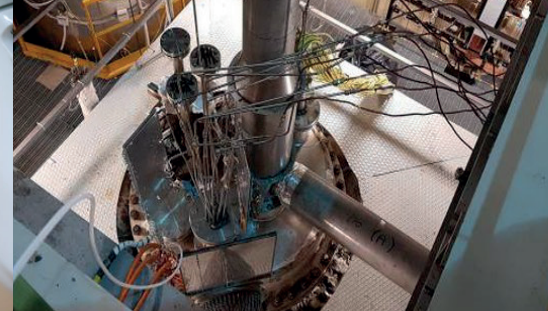
tecnologie avanzate

Il Centro Ricerche ENEA di Brasimone è uno dei poli di eccellenza a livello nazionale e internazionale per la Ricerca, lo Studio e lo Sviluppo di:

- Sistemi energetici innovativi
- Studio e sviluppo di tecnologie per la sicurezza nucleare a confinamento magnetico
- Tecnologie dei materiali e delle radiazioni ionizzanti e Radioprotezione fisica
- Prototipazione di sistemi e componenti per applicazioni energetiche
- Tecnologie dei metalli liquidi e Materiali innovativi
- Green technologies e monitoraggio ambientale
- Addestramento e supporto logistico al Programma Nazionale di Ricerca in Antartide
- Sicurezza alimentare e ambientale - Laboratorio Tracciabilità della Rete Regionale Alta Tecnologia

Cittadella della Ricerca

Il Centro si trova in un'area di interesse delle regioni Emilia-Romagna e Toscana e collabora con Istituzioni di Ricerca di Paesi leader in campo tecnologico (quali Cina, Russia, Giappone, Canada, Stati Uniti) nei campi della sicurezza nucleare, della caratterizzazione dei materiali e dell'utilizzo dei metalli liquidi. Dispone di un parco di infrastrutture sperimentali avanzate, aperto a ricercatori, borsisti, studenti e dottorandi provenienti da enti di ricerca e università internazionali.



salute, energia e ambiente

Nel Centro del Brasimone sono stati avviati alcuni nuovi progetti di sviluppo avanzati nel campo energetico, della salute, della tutela dell'ambiente e del territorio:

- Il Progetto Sorgentina RF per la produzione di radio-farmaci per la medicina nucleare
- Il Progetto Linc-ER per realizzare un'infrastruttura multifunzionale per applicazioni innovative delle radiazioni ionizzanti nella diagnosi oncologica e nella radioterapia

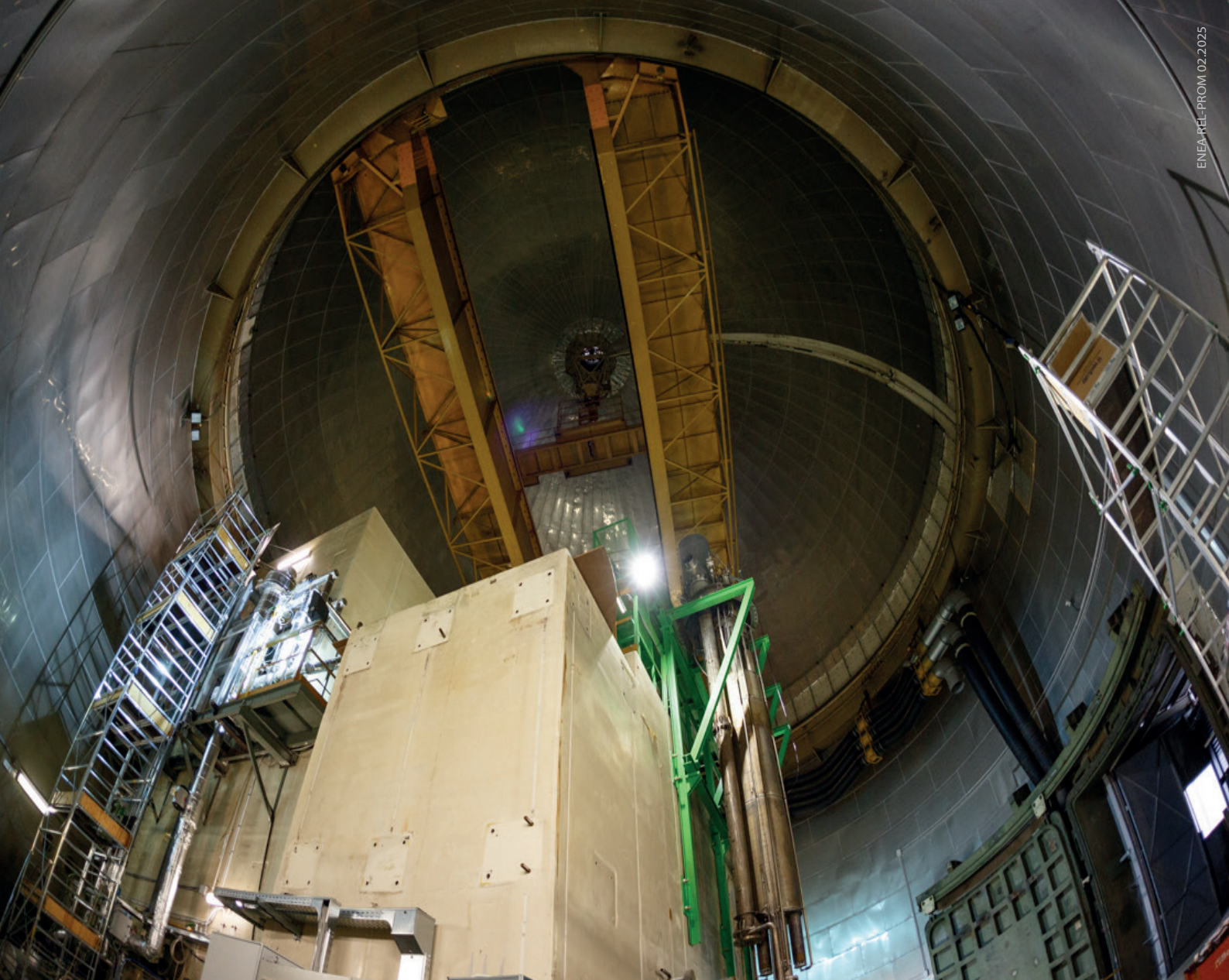
Entrambi i progetti offrono la possibilità/opportunità di:

- usufruire di servizi unici nel settore della medicina nucleare e della caratterizzazione di metalli e materiali
 - ottenere ricadute economiche per il territorio e le industrie a livello locale/nazionale
 - sviluppare iniziative in collaborazione con Regioni ed Enti locali
 - accedere a fondi pubblici e privati, nazionali e internazionali
 - avviare progetti di Knowledge Exchange scientifico e tecnologico con il sistema produttivo
- Il Progetto Exadrone per creare un polo nazionale specializzato nella progettazione, realizzazione e sperimentazione di droni industriali innovativi per la sicurezza di infrastrutture strategiche (viadotti, ponti, dighe) e il monitoraggio del territorio. E' prevista inoltre la realizzazione di un'Accademia per l'addestramento teorico e pratico di pilotaggio di Aeromobili a Pilotaggio Remoto (APRUAS)

Nel Centro di Ricerche ENEA di Brasimone è in via di sviluppo, in collaborazione con newcleo un progetto di ricerca sul nucleare di quarta generazione con un primo simulatore elettrico raffreddato a piombo liquido.

I numeri del Centro ENEA di Brasimone

- Oltre 400 ettari di superficie di cui 100 ettari urbanizzati
- 17 tra edifici e hall sperimentali
- Una superficie utile di circa 31.000 m²



CENTRO RICERCHE ENEA BRASIMONE • 40032 Camugnano (Bologna)



AGENZIA NAZIONALE PER LE
NUOVE TECNOLOGIE, L'ENERGIA E LO
SVILUPPO ECONOMICO SOSTENIBILE