

IL PROGETTO ES-PA

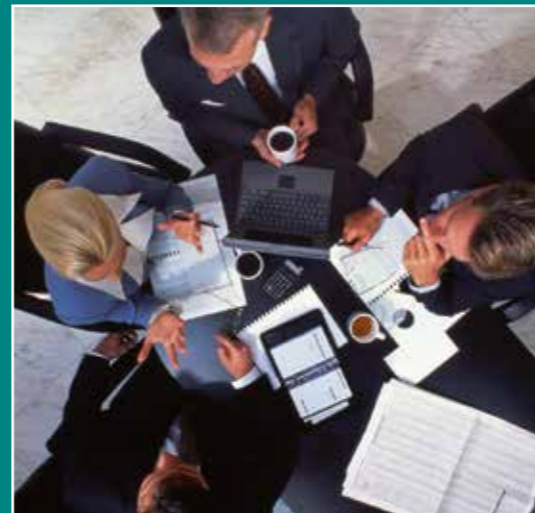
ENEA collabora con le Regioni e gli Enti Locali per la progettazione e l'implementazione di interventi finalizzati a migliorare l'efficienza energetica e ridurre i consumi di energia nel settore pubblico e nel settore produttivo, nonché a stimolare processi virtuosi nell'ottica dell'economia circolare e di processi produttivi sostenibili. Le principali esigenze espresse dai territori riguardano la capacità di accedere ai finanziamenti disponibili per l'implementazione e gestione delle politiche energetiche e della sostenibilità. Il rafforzamento delle competenze tecniche delle amministrazioni, siano esse titolari o beneficiarie dei fondi, può avere ripercussioni importanti nella progettazione e gestione degli interventi. Alla luce di tali criticità, il progetto ES-PA, finanziato dal PON Governance e Capacità istituzionale 2014 - 2020, ha definito un quadro di azioni volte ad accrescere le competenze tecniche delle amministrazioni pubbliche, con riguardo sia agli aspetti squisitamente tecnici, sia ad una maggiore consapevolezza di insieme del contesto di riferimento e delle relazioni tra i diversi ambiti tematici. Con il fine di:

- rafforzare le capacità di selezione degli obiettivi attraverso la comprensione delle convenienze delle diverse opzioni;
- rafforzare la capacità di individuare interventi specifici e di verificare l'effettiva sostenibilità delle azioni;
- rafforzare le capacità di coordinamento tra i diversi soggetti coinvolti nella valorizzazione delle sinergie ed evitare sovrapposizioni;
- rafforzare le capacità di monitoraggio e valutazione degli interventi.

Gli strumenti conoscitivi ed operativi sviluppati dal Progetto, rimarranno accessibili gratuitamente per le pubbliche amministrazioni attraverso il portale espa.enea.it. In particolare risulta consultabile la documentazione riferita alle azioni di accompagnamento realizzate presso alcuni territori pilota, che rappresentano modelli facilmente replicabili in tutta Italia.

Principali dati del progetto ES-PA

Titolo	ES-PA (Energia e Sostenibilità per la PA)
Programma	Programma Operativo Nazionale Governance e Capacità Istituzionale 2014-2020
Asse prioritario 3	Rafforzamento della governance multilivello nei programmi di investimento pubblico
Linea di Azione 3.1.1	Realizzazione di azioni orizzontali per tutta la pubblica amministrazione funzionali al presidio ed alla maggiore efficienza del processo di decisione della governance multilivello dei programmi di investimento pubblico, al rafforzamento della filiera di cooperazione tecnica a partire dai Piani di Rafforzamento Amministrativo
Costo del Progetto	€ 9.669.400,00
Fondo	FESR
Durata	2018-2023
Regioni target	Sviluppate, meno sviluppate e in transizione
Destinatari	Pubblica amministrazione regionale ed enti locali



ENEA

AGENZIA NAZIONALE PER LE NUOVE TECNOLOGIE,
L'ENERGIA E LO SVILUPPO ECONOMICO SOSTENIBILE

HELP DESK

es-pa.project@enea.it



espa.enea.it

ENEA BEL PRIMO 07/2024

UNIONE EUROPEA
Fondo Sociale Europeo
Fondo Europeo di Sviluppo Regionale

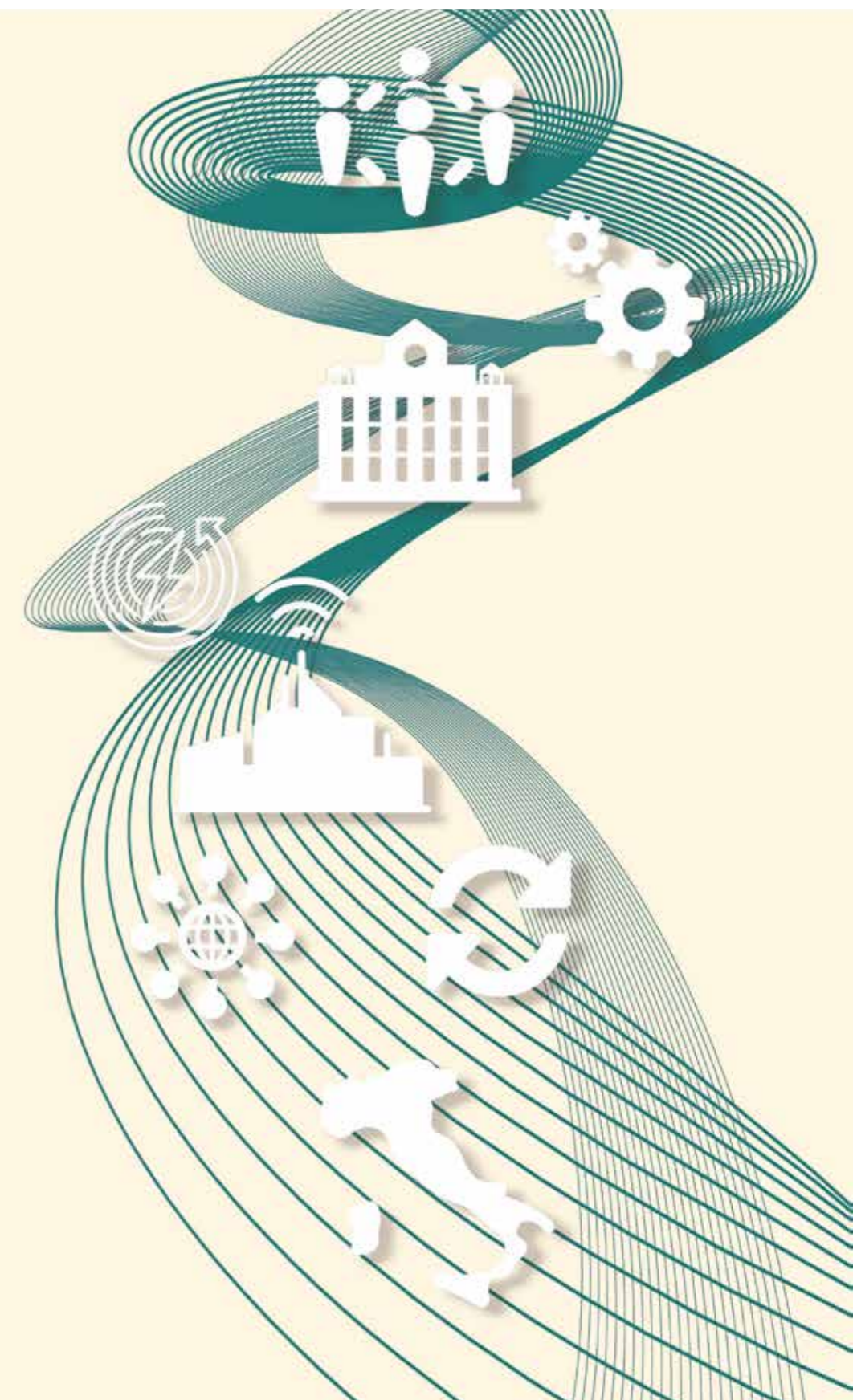
Presidenza del Consiglio dei Ministri
Dipartimento per le politiche di coesione e per il sud

GOVERNANCE E CAPACITÀ ISTITUZIONALE
2014-2020

ENEA
AGENZIA NAZIONALE PER LE NUOVE TECNOLOGIE,
L'ENERGIA E LO SVILUPPO ECONOMICO SOSTENIBILE

ES-PA

ENERGIA E SOSTENIBILITÀ PER LA PUBBLICA AMMINISTRAZIONE



PRODOTTI E SERVIZI OFFERTI NELL'AMBITO DEI SETTORI D'INTERVENTO



Programmazione energetica regionale

- metodologia per lo sviluppo del Bilancio Energetico Regionale;
- metodologia per la produzione di scenari energetici regionali a supporto dell'attività di pianificazione;
- toolbox per la realizzazione di un database sui dati energetici a livello territoriale;
- toolbox di analisi dei dati sulle detrazioni fiscali per interventi di riqualificazione energetica degli edifici per la pianificazione di interventi di efficientamento energetico del parco edilizio esistente.



Efficienza energetica, sicurezza sismica e certificazione ambientale degli edifici pubblici

- manuale e affiancamento tecnico per la diagnosi energetica degli edifici pubblici;
- affiancamento all'applicazione di tecniche e procedure per l'efficienza energetica a una regione pilota;
- catasto energetico unico regionale degli edifici;
- linee guida per la riqualificazione energetica e la sicurezza sismica di specifiche tipologie di edifici pubblici e degli impianti;
- software e affiancamento tecnico per la pianificazione territoriale degli investimenti di efficientamento energetico degli edifici pubblici;
- toolbox per l'ottimizzazione degli investimenti connessi a proposte progettuali di riqualificazione edilizia;
- seminari e webinar su aspetti tecnici e finanziari relativi a efficienza e risparmio energetico negli edifici pubblici;
- sistema informativo e affiancamento tecnico sulle tecnologie di contabilizzazione della Carbon Footprint degli edifici pubblici;
- linee guida e affiancamento tecnico per la certificazione ambientale degli edifici.



Smart city e illuminazione intelligente

- kit informativo per la realizzazione di servizi urbani integrati per la Smart city e per un sistema intelligente di illuminazione pubblica;
- applicazione pilota a una città metropolitana di servizi e tecnologie intelligenti per l'illuminazione pubblica.



Impianti di produzione di energia da fonti rinnovabili

- linee guida su aspetti regolatori e normativi dei settori di produzione di energia da fonti rinnovabili;
- rapporti sulle tecnologie per l'efficientamento e la gestione di reti e micro reti di impianti di generazione di energia e sistemi di accumulo dell'energia;
- strumenti di valutazione economico-ambientale delle soluzioni tecnologiche e gestionali applicate alle reti e micro reti energetiche integrate;
- seminari informativi sui precedenti punti e analisi di best practice di reti e micro reti energetiche.



Efficienza energetica e fonti rinnovabili nelle piccole e medie imprese

- linee guida e seminari sulle diagnosi energetiche nelle PMI;
- software di autovalutazione del grado di efficienza energetica di un'impresa;
- linee guida e seminari sull'utilizzo di biomasse nei processi d'impresa;
- linee guida sull'utilizzo di fonti rinnovabili e sull'efficienza energetica nelle imprese agricole.



Economia circolare e simbiosi industriale

- linee guida per la simbiosi industriale;
- linee guida per il recupero di materiali in ambito urbano e industriale;
- rapporti sulle tecnologie di riciclo e riutilizzo dei materiali;
- linee guida per la produzione di biogas e compost da rifiuti organici;
- linee guida per l'efficienza energetica degli impianti di trattamento reflui;
- linee guida per la produzione di energia negli impianti di trattamento reflui;
- strumenti per il calcolo delle emissioni ammoniacali in agricoltura e zootecnica;
- rapporto sulle tecnologie di produzione di biogas e gas di sintesi da PMI agricole, zootecniche e agroindustriali.



Smart grid elettriche

- linee guida sul quadro regolatorio e normativo delle Smart Grid;
- rapporto sulle tecnologie per le Smart Grid;
- seminari su Smart Grid e analisi di best practice/casi pilota sul territorio.



Approccio integrato allo sviluppo territoriale

- software CO2MPARE per la stima delle emissioni di CO₂ dei programmi nazionali e regionali finanziati con fondi europei;
- linee guida e affiancamento tecnico per la realizzazione di infrastrutture verdi in ambienti urbani;
- affiancamento tecnico per l'implementazione di progetti integrati di sviluppo economico sostenibile;
- strumenti per la disseminazione e la replicabilità di best practice di progetti integrati di sviluppo territoriale;
- selezione di progetti di successo per l'efficienza energetica e lo sviluppo sostenibile e affiancamento tecnico per la replicabilità degli stessi;
- strumenti per campagne di sensibilizzazione all'uso efficiente di energia;
- piattaforma informatica per la disseminazione e simulazione di buone pratiche dei Piani d'azione per l'energia sostenibile.

LINEE D'INTERVENTO TRASVERSALI

Comunicazione e diffusione

In accordo con la Strategia di comunicazione del PON Governance e Capacità Istituzionale, seminari informativi, webinar e laboratori, tenutisi in tutta Italia, hanno consentito un confronto diretto con gli esperti ENEA sulle varie tematiche. Tali eventi hanno trovato ampia diffusione attraverso la stampa, il web, i social media e i canali del PON Governance. Una selezione dei prodotti di ES-PA viene presentata nell'edizione Forum PA 2023, anno che coincide con la fine del progetto. Tutti i prodotti rimarranno disponibili sul portale espa.enea.it

Portale web

Il portale espa.enea.it si compone di:

- un'area pubblica, contenente informazioni di carattere generale sui temi dell'efficienza energetica e della sostenibilità e una descrizione sintetica di ognuno dei prodotti sviluppati dal progetto;
- Un'area riservata agli utenti registrati in cui i singoli prodotti/servizi realizzati dal progetto sono disponibili per il download;

Help desk e Feedback

A partire dalla Home Page del portale, il tasto "Help Desk" consente di richiedere assistenza tecnica sui singoli prodotti. Attraverso tale canale le Pubbliche Amministrazioni possono anche esprimere manifestazione di interesse per collaborazioni con l'ENEA nell'ambito delle tematiche e dei prodotti ES-PA. Il tasto "Feedback" consente invece di esprimere un giudizio sulla esperienza di navigazione sul sito.